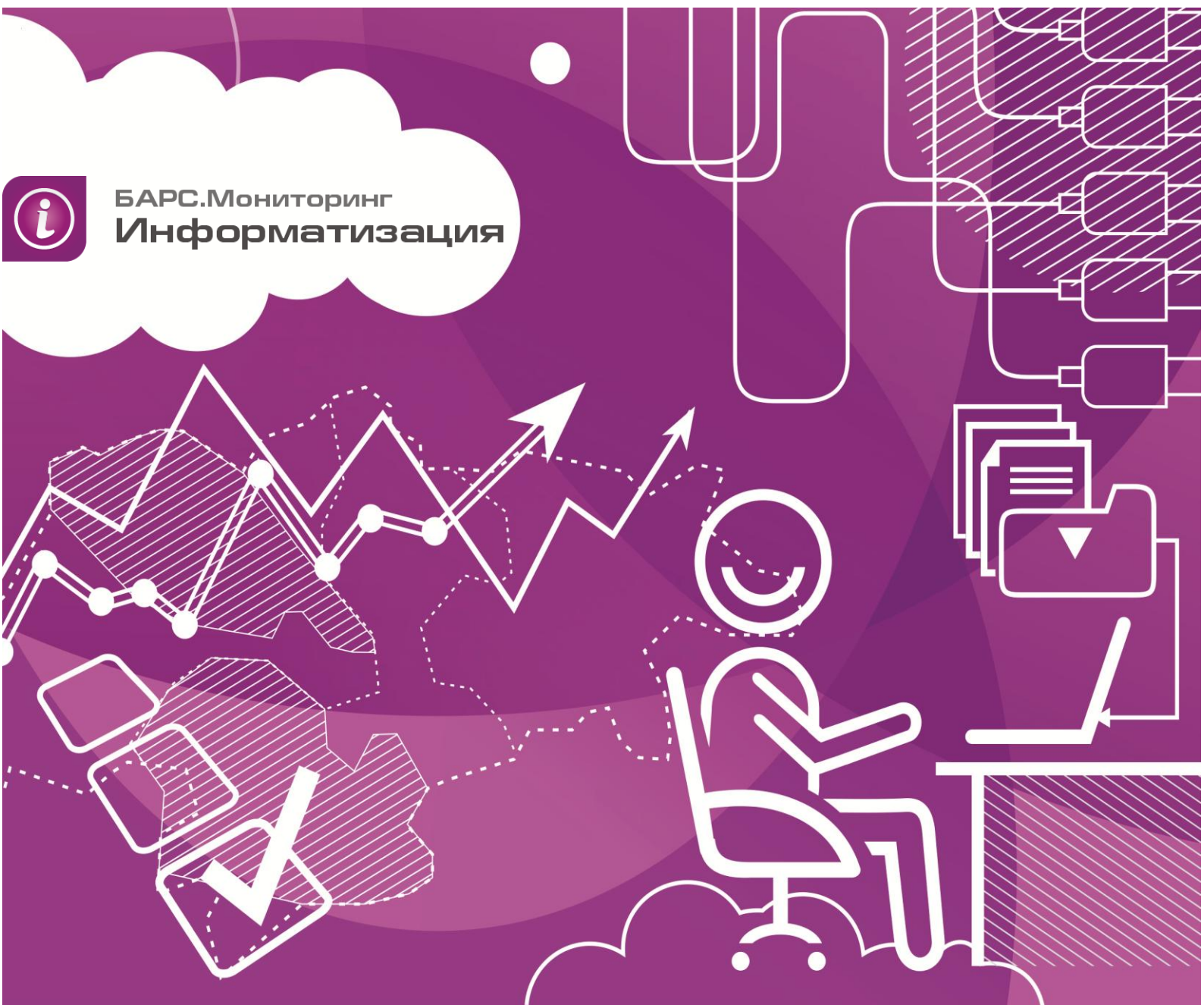




Решения для электронного правительства  
и электронизации государственных услуг

*Больше, чем технологии!*

## ТЕХНИЧЕСКИЕ ТРЕБОВАНИЯ



 **BARC.Мониторинг  
Информатизация**



## Требования к обеспечению клиентских рабочих мест Win-клиента

Процессор	Объем оперативной памяти	Объем жесткого диска
<b>Аппаратное обеспечение:</b>		
<b>Работа с данными только по одному учреждению:</b>		
178-200 пунктов*	512Мб-1Гб	1 Гб
<b>Работа с данными до 10 подчиненных учреждений:</b>		
200-250 пунктов*	1-2Гб	2 Гб
<b>Работа с данными более, чем 10 подчиненных учреждений:</b>		
300-400 пунктов*	2Гб	5Гб

\* Спецификация процессора представлена в соответствии с результатами тестов ВapCo SYSmark2004. (Процессоры могут отличаться по архитектуре, частоте, и кешу поэтому однозначной рекомендации зависит от цены и персональных предпочтений заказчика). В Приложении 1 можно найти результаты теста ВapCo SYSmark2004 для некоторых популярных видов CPU. Более расширенную информацию о представленных стендах и их оценках можно найти на сайте разработчика теста оборудования в документе <http://www.bapco.com/support/fdrs/sysmark2004SEweb.pdf>

### Каналы связи:

#### Требования к количеству пользователей, подключенных к каналу связи

#### Рекомендуемые требования к каналам связи

1 пользователь	100 Кбит/сек
От 1 до 50 пользователей	1 Мбит/сек
От 50 до 100 пользователей	10 Мбит/сек
От 100 до 400 пользователей	100 Мбит/сек
От 400 пользователей	1 Гбит/сек

### Программное обеспечение:

Операционная система: MS WindowsXP/Vista/7  
Обновления: SP2 для Windows XP, SP2 для .Net Framework 2.0  
Дополнительное ПО: Oracle Client 10/11



## Требования к обеспечению клиентских рабочих мест Web-клиента

Аппаратное обеспечение должно соответствовать типу используемого браузера для комфортной работы с сетью Интернет.

<b>Требование к количеству пользователей, подключенных к каналу связи</b>	<b>Рекомендуемые требования к каналам связи</b>
1 пользователь	128 Кбит/сек
От 1 до 50 пользователей	1 Мбит/сек
От 50 до 100 пользователей	4 Мбит/сек
От 100 до 200 пользователей	8 Мбит/сек
От 200 пользователей	12 Мбит/сек

### Программное обеспечение:

Операционная система: любая система, на которой функционируют указанные браузеры.

Интернет браузеры: MS Internet Explorer 7/8, Mozilla Firefox 2/3.



## Требования к обеспечению сервера баз данных

### Аппаратное обеспечение:

Требования к количеству одновременно работающих пользователей

Рекомендуемые требования к аппаратному обеспечению

До 400 пользователей

Процессор: 2хядерный  
Оперативная память: 2 Гб  
Дисковое пространство: зависит от объема базы данных

От 400 пользователей

Процессор: 4хядерный или 2 процессора  
Оперативная память: 4 Гб  
Дисковое пространство: зависит от объема базы данных  
При необходимости организовать кластер из нескольких серверов

### Каналы связи:

Требование к количеству пользователей подключенных к каналу связи

Рекомендуемые требования к каналам связи

До 400 пользователей

100 Мбит/сек

От 400 пользователей

1 Гбит/сек

### Программное обеспечение:

Операционная система: любая на которой работает СУБД Oracle 10/11.



## Требования к обеспечению сервера Web-приложений

### Аппаратное обеспечение:

Требования к количеству одновременно работающих пользователей	Рекомендуемые требования к аппаратному обеспечению
От 50 пользователей	Процессор: 2хядерный Оперативная память: 2 Гб Дисковое пространство: 10 Гб
От 50 до 200 пользователей	Процессор: 2хядерный Оперативная память: 4 Гб Дисковое пространство: 16 Гб
До 200 до 400 пользователей	Процессор: 4хядерный Оперативная память: 8 Гб Дисковое пространство: 25 Гб
От 400 пользователей	Кластер из нескольких серверов с распределением нагрузки между ними

### Каналы связи:

Требование к количеству пользователей подключенных к каналу связи	Рекомендуемые требования к каналам связи
До 100 пользователей	Web-канал: 4 Мбит/сек Канал связи с БД: 100 Мбит/сек Web-канал: 20 Мбит/сек Канал связи с БД: 100 Мбит/сек
От 400 пользователей	Web-канал: 40 Мбит/сек, по 1 Мбит/сек на 20 пользователей Канал связи с БД: 100 Мбит/сек

### Программное обеспечение:

Требование к количеству одновременно работающих пользователей	Рекомендуемые требования к программному обеспечению
До 100 пользователей	Операционная система: Windows Server 2003, Windows Server 2008
От 100 пользователей	Операционная система: Windows Server 2003 x64, Windows Server 2008 x64