

БАРС[®]
ГРУП



КОНЦЕПЦИЯ ПОРТАЛА ОТКРЫТЫХ ДАННЫХ



ПОД ОТКРЫТЫМИ ДАННЫМИ ПОНИМАЕТСЯ ИНФОРМАЦИЯ:



01 Созданная в пределах своих полномочий государственными органами;



02 Созданная организациями, подведомственными государственным органам;



03 Поступившая в государственные органы и организации;



04 Подлежащая размещению в сети Интернет в формате, обеспечивающем её автоматическую обработку в целях повторного использования без предварительного изменения человеком (машиночитаемый формат), и может свободно использоваться в любых соответствующих закону целях любыми лицами независимо от формы её размещения.

УКАЗ ПРЕЗИДЕНТА РОССИИ
ОТ 7 МАЯ 2012 Г. № 601



ФЗ № 8

ЦЕЛИ ПРОГРАММНОГО ПРОДУКТА:

01

Обеспечение открытости и прозрачности деятельности органов государственной власти

02

Повышение лояльности граждан к сектору государственного управления

03

Обеспечение открытости и доступности данных для граждан о прошлой, текущей и планируемой финансово-хозяйственной деятельности

КОНЦЕПЦИЯ ОТКРЫТЫХ ДАННЫХ:



Портал «Открытых данных» — это новый способ получения отчетов и данных о деятельности органов власти



01

«Отчеты министерств и ведомств» — возможность населения просматривать официальные отчеты министерств и ведомств по различным отраслям



02

«Открытые данные» — возможность поиска населением данные в машиночитаемом виде и использования их в рамках круга поставленных задач



На портале содержатся данные в соответствии с отчетными данными, и нормативно-правовым актами, делящиеся по категориям, ведомствам и ОМСУ для более удобного поиска информации

ОСНОВНЫЕ ПРИНЦИПЫ ОТКРЫТЫХ ДАННЫХ

ПЕРВИЧНОСТЬ

1

ПОЛНОТА

2

АКТУАЛЬНОСТЬ

3

ПРИГОДНОСТЬ К
МАШИННОЙ ОБРАБОТКЕ

4

ОТСУТСТВИЕ ДИСКРИМИНАЦИИ
ПО ДОСТУПУ

5

ОТСУТСТВИЕ ПРОПРИЕТАРНЫХ
ФОРМАТОВ

6

ЛИЦЕНЗИОННАЯ ЧИСТОТА

7



Постановление Правительства РФ от 10 июля 2013 г. N 583
"Об обеспечении доступа к общедоступной информации
о деятельности государственных органов и органов местного
самоуправления в информационно-телекоммуникационной
сети "Интернет" в форме открытых данных"

СФЕРЫ ПРИМЕНЕНИЯ:

01

ЖКХ

07

СЕЛЬСКОЕ ХОЗЯЙСТВО

02

СТРОИТЕЛЬСТВО

08

ВЕТЕРИНАРИЯ

03

БЮДЖЕТ

09

КУЛЬТУРА

04

ОБРАЗОВАНИЕ

10

ЭНЕРГЕТИКА

05

ЗДРАВООХРАНЕНИЕ

11

СОЦИАЛЬНАЯ ЗАЩИТА

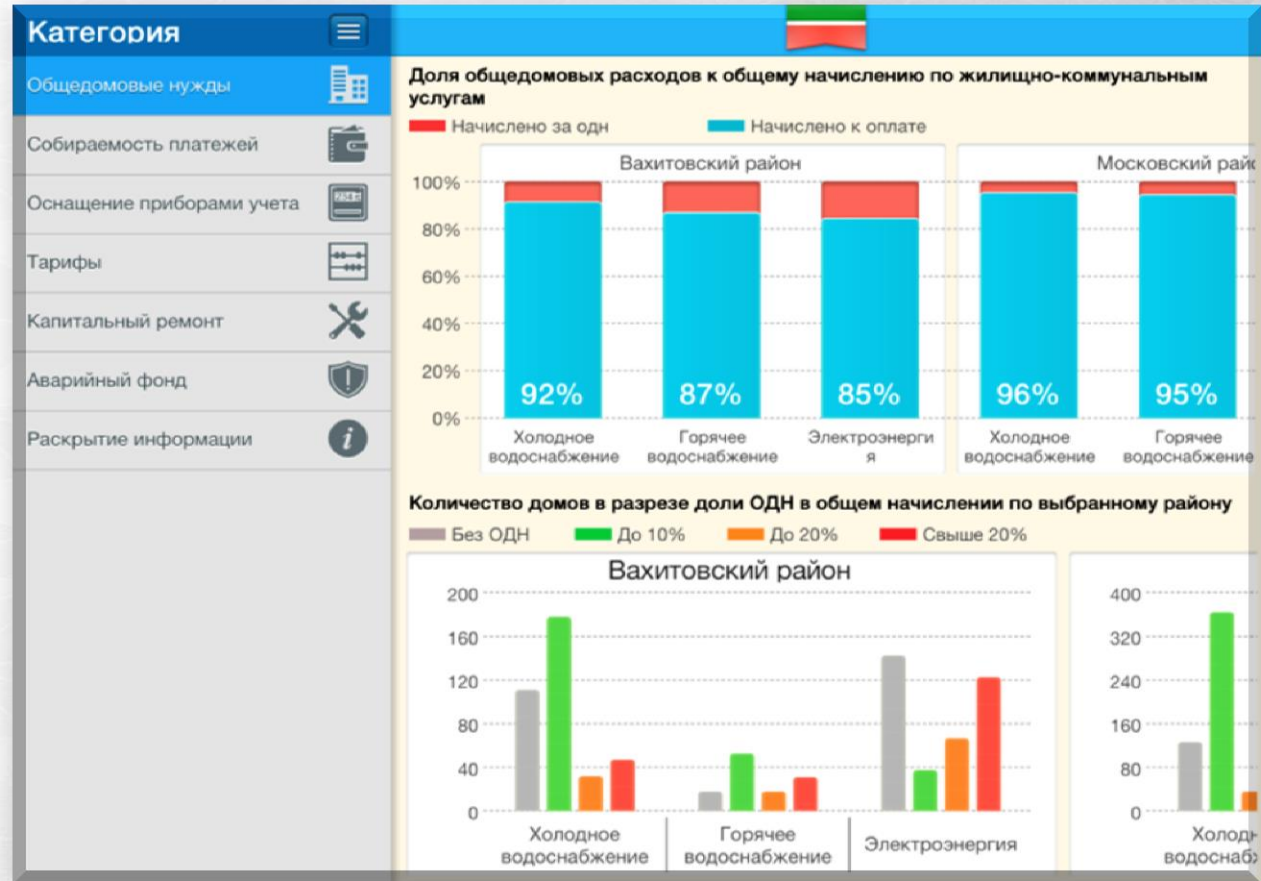
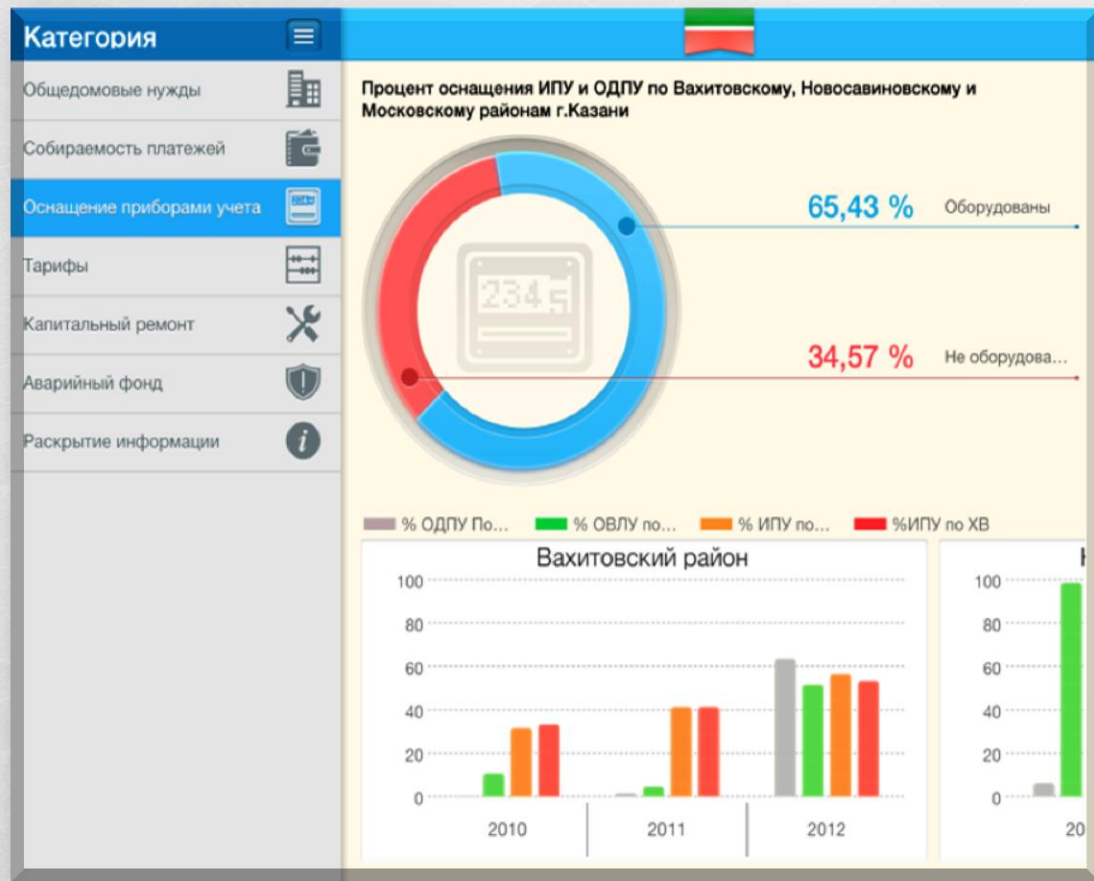
06

ДОСТУПНАЯ СРЕДА

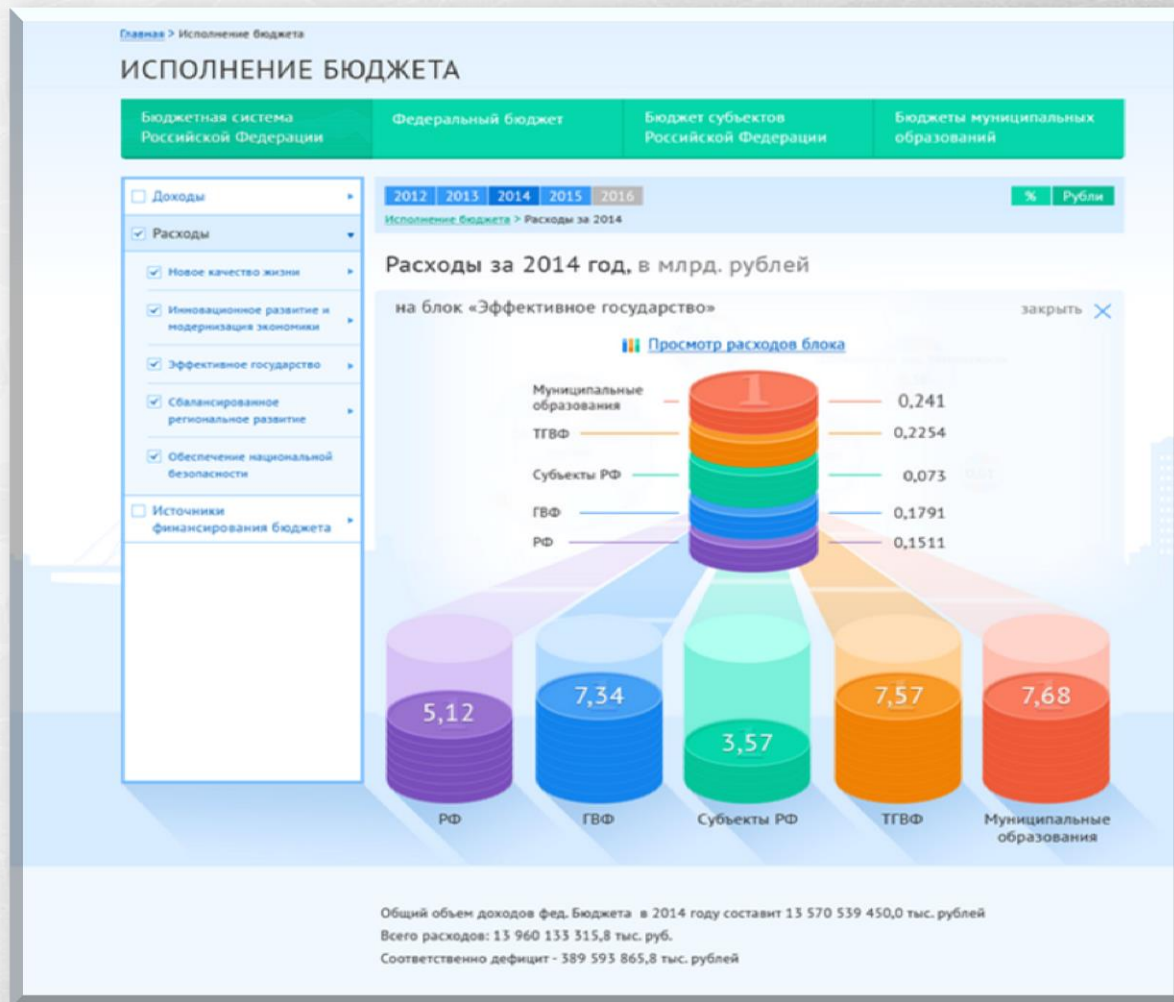
12

ДРУГИЕ СФЕРЫ

НЕКОТОРЫЕ ПРИМЕРЫ. ЖКХ



НЕКОТОРЫЕ ПРИМЕРЫ. БЮДЖЕТ



НЕКОТОРЫЕ ПРИМЕРЫ. ДОСТУПНАЯ СРЕДА

Версия для слабовидящих

Доступная среда

Уровень

- Доступен
- Частично доступен
- Не доступен
- Нет информации

Категория

- С поражением зрения
- На кресле коляске
- Одноно движательный аппарат
- С поражением слуха

Карта доступности объектов

Новости

Полезные ссылки

Версия для слабовидящих

Доступная среда

Центр реабилитации инвалидов и пожилых людей

Доступность зданий

Однорядный комплекс

Доступность основных структурно функциональных зон

Действия

Голосование

Полезные ссылки



**СПАСИБО
ЗА ВНИМАНИЕ!**

