



BARC.ДОРОЖНОЕ ХОЗЯЙСТВО

BARC.ТЕХНОЛОГИИ УПРАВЛЕНИЯ 8-800-555-06-40




BARC.
Дорожное Хозяйство

КОМПЕТЕНЦИИ «БАРС ГРУП» В СФЕРЕ СТРОИТЕЛЬСТВА

БОЛЕЕ **12 000**
СТРОИТЕЛЬНЫХ КОМПАНИЙ
РАБОТАЕТ В СИСТЕМЕ

БОЛЕЕ **14 000**
ОБЪЕКТОВ СТРОИТЕЛЬСТВА
ВЕДЕТСЯ В СИСТЕМЕ

БОЛЕЕ **440**
МЛРД. РУБЛЕЙ
КОНТРОЛИРУЕТСЯ В СИСТЕМЕ

МОБИЛЬНОЕ ПРИЛОЖЕНИЕ ПЕРВЫХ ЛИЦ 

Департамент строительства **Города Москвы**



Управление строительства и жилищно-коммунального хозяйства **Ненецкого автономного округа**

5

РЕГИОНАЛЬНЫХ ПРОЕКТОВ

Департамент строительства и архитектуры **городского округа Самара**



Главное инвестиционно-строительное управление **Республики Татарстан**



Инспекция государственного строительного надзора по **Республике Татарстан**

ПРЕДПОСЫЛКИ СОЗДАНИЯ «БАРС. ДОРОЖНОЕ ХОЗЯЙСТВО»



Необходимость **СОЗДАНИЯ ЕДИНОЙ ИНФОРМАЦИОННОЙ СРЕДЫ** для всех участников программ развития и содержания дорожно-транспортной инфраструктуры субъекта



Недостаток актуальной и достоверной **ИНФОРМАЦИИ О ФАКТИЧЕСКИХ РЕЗУЛЬТАТАХ РАБОТ** по объектам дорожного хозяйства



ПОТРЕБНОСТЬ В ЭФФЕКТИВНЫХ ИНСТРУМЕНТАХ ПЛАНИРОВАНИЯ, прогнозирования и мониторинга реализации программ



Потребность в **ИНСТРУМЕНТАХ КОНТРОЛЯ СОБЛЮДЕНИЯ СРОКОВ**, план-графиков проведения работ, бюджетных расходов и фактической готовности объектов



ГРОМОЗДКОСТЬ ПРОЦЕДУР СОГЛАСОВАНИЯ и трудоемкость формирования отчетности



Необходимость **ИНСТРУМЕНТОВ ВИЗУАЛИЗАЦИИ** информации по объектам строительства, ремонта и содержания дорожно-транспортной инфраструктуры



НЕДОСТАТОК ИНСТРУМЕНТОВ ОПЕРАТИВНОГО АНАЛИЗА, результативности программ и проектов, реализуемых в субъекте



Потребность в качественной **ИНФОРМАЦИОННО-АНАЛИТИЧЕСКОЙ ПОДДЕРЖКЕ** принятия управленческих решений

КОНЦЕПЦИЯ РЕШЕНИЯ

- **ПАСПОРТИЗАЦИЯ ОБЪЕКТОВ ДОРОЖНОГО ХОЗЯЙСТВА**
Формирование единой информационной базы объектов и участников
- **УПРАВЛЕНИЕ ПРОГРАММАМИ**
- Формирование и контроль реализации
- **УПРАВЛЕНИЕ ХОДОМ СТРОИТЕЛЬСТВА, РЕМОНТА И ЭКСПЛУАТАЦИИ**
- Управление проектами
- **УПРАВЛЕНИЕ ФИНАНСАМИ**
- Планирование и постатейный учет расходов
- **ЕДИНАЯ ДОКУМЕНТАЛЬНАЯ БАЗА**
- **ОБЕСПЕЧЕНИЕ КОНКУРСНЫХ ПРОЦЕДУР ПО 44-ФЗ**
- **УПРАВЛЕНИЕ КОНТРОЛЬНО-НАДЗОРНОЙ ДЕЯТЕЛЬНОСТЬЮ**



МОБИЛЬНОЕ ПРИЛОЖЕНИЕ ДЛЯ РУКОВОДСТВА



БАРС. ДОРОЖНОЕ ХОЗЯЙСТВО



ВЗАИМОДЕЙСТВИЕ С ГРАЖДАНАМИ

-Работа с обращениями Граждан, открытый портал

- **ОТЧЕТНОСТЬ**
- Регламентированная и нерегламентированная
- **АНАЛИТИКА**
- Анализ показателей в различных средах
- **МОНИТОРИНГ ТРАНСПОРТА**
- Контроль маршрутов, нарушений, расход ГСМ
- **УПРАВЛЕНИЕ ЗАДАЧАМИ**
- Контроль сроков, результатов выполнения
- **ИНТЕРАКТИВНАЯ КАРТА**
- Различные слои и подложки, отображение данных и задач
- **ВИЗУАЛИЗАЦИЯ**
- Дэшборды, диаграммы, графики таблицы,

ОРГАНИЗАЦИЯ ИНФОРМАЦИОННОГО ВЗАИМОДЕЙСТВИЯ

Министерство транспорта и дорожного хозяйства
- Инструменты управления программами и проектами

Технический заказчик
- Управление ходом строительства

Контрольно – надзорные органы
- Результаты надзорных мероприятий

**Министерство финансов
Министерство экономики
Казначейство**
- Информация об оплатах

Правительство субъекта РФ
Отчет о результатах программ и проектов

БАРС. ДОРОЖНОЕ ХОЗЯЙСТВО



ВЗАИМОДЕЙСТВИЕ С ГРАЖДАНАМИ

- Работа с обращениями, отчет о проработке

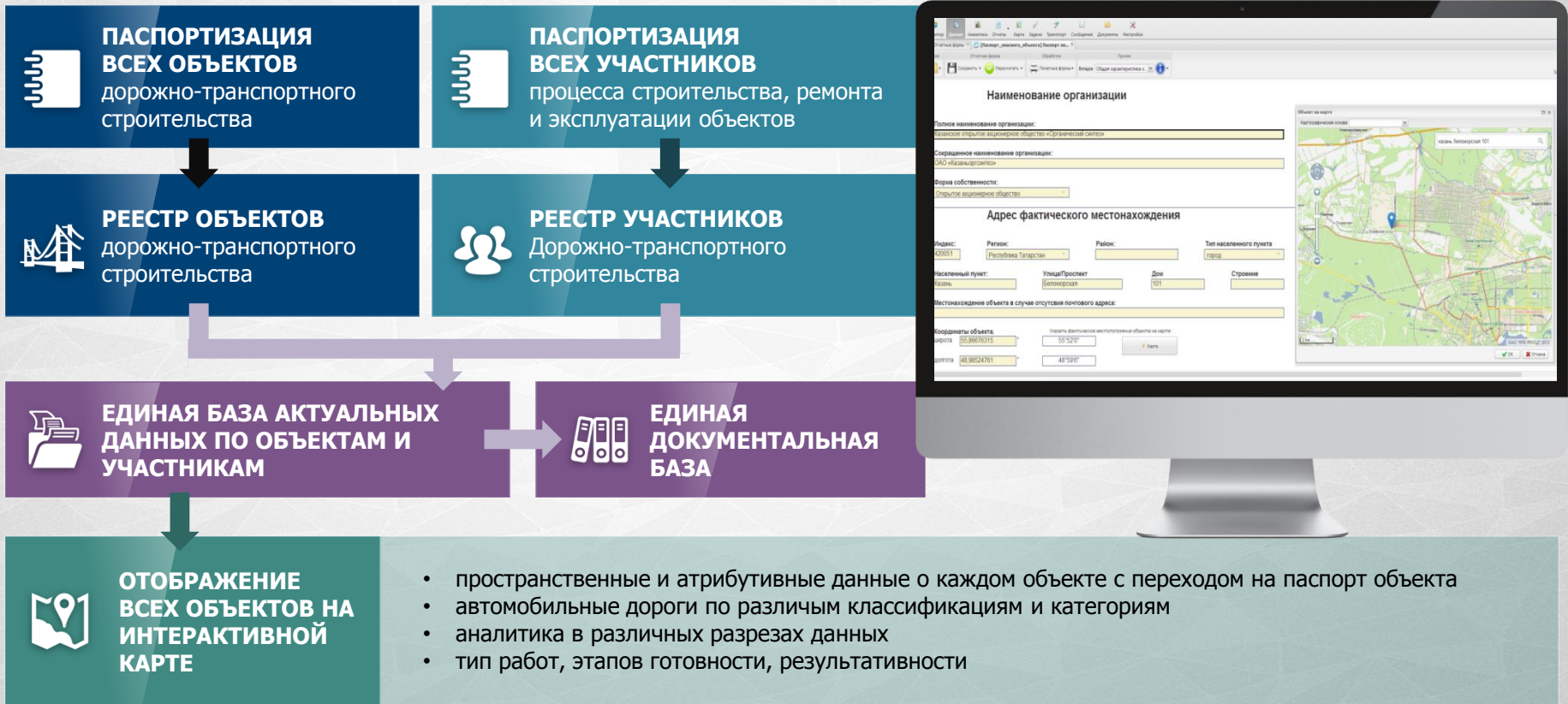
Органы местного самоуправления муниципальных образований
- Отчет о результатах работ и бюджетных расходах

ГИБДД МВД
- Информация о ДТП, заторах, проводимых работах

Подрядные Организации
- Акты КС-2 (КС-3), документация, отчеты

Территориальные подразделения
- Информация о результатах исполнения программ

ПАСПОРТИЗАЦИЯ ОБЪЕКТОВ ДОРОЖНО-ТРАНСПОРТНОГО КОМПЛЕКСА



ПАСПОРТ ОБЪЕКТА ДОРОЖНОГО ХОЗЯЙСТВА



ВЕДЕНИЕ ЛИМИТОВ НА ОБЪЕКТЫ ПО ПРОГРАММЕ



ДОКУМЕНТАЛЬНАЯ БАЗА:
разрешительная, проектная и
распорядительная, техническая



ФИНАНСЫ:
СВОДНО-СМЕТНЫЙ РАСЧЕТ
Титульные листы, сметы, акты
(КС-2, КС3), платежи, авансы



КОНКУРСНЫЕ ПРОЦЕДУРЫ:
формирование ПНЦ, ПТДЦ,
исполнения обязательств по гос контракту,
претензионные работы

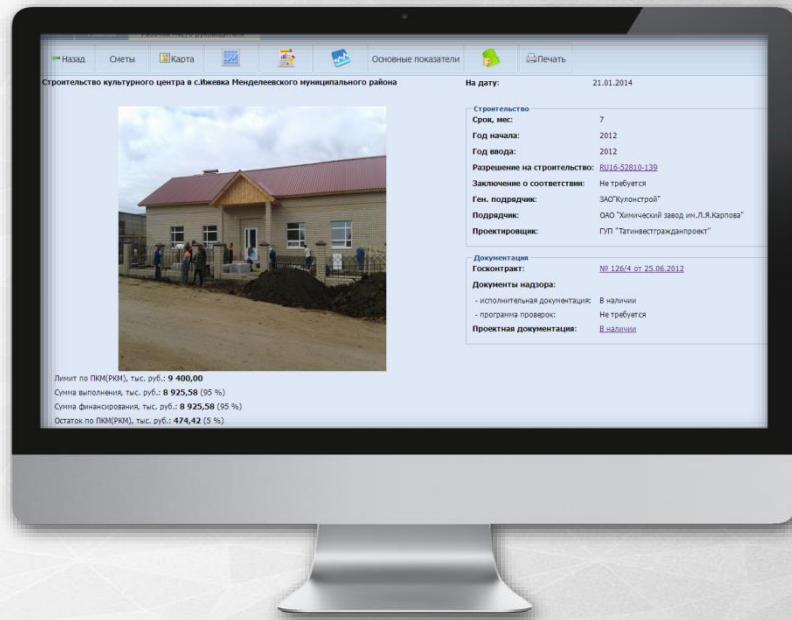


КАЛЕНДАРНЫЙ ПЛАН СТРОИТЕЛЬСТВА
Диаграмма Ганта
Учет рисков



ФОТО И ВИДЕООТЧЕТЫ
отображение на интерактивной карте

ЭЛЕКТРОННЫЙ ПАСПОРТ ОБЪЕКТА



НОРМАТИВНАЯ БАЗА

«Типовая инструкция по техническому учету и
паспортизации автомобильных дорог общего пользования»

ЕДИНАЯ ДОКУМЕНТАЛЬНАЯ БАЗА



**БЫСТРЫЙ ДОСТУП К АКТУАЛЬНОЙ
ТЕХНИЧЕСКОЙ ДОКУМЕНТАЦИИ**



**УСКОРЕНИЕ ПРОЦЕССА
СОГЛАСОВАНИЯ**



Документы
на землю



Проектно-сметная
документация



Разрешительная,
распорядительная
документация
на строительство



Акты выполненных работ



Договоры, контракты



Техническая документация



КОНТРОЛЬ РЕАЛИЗАЦИИ ПРОГРАММ УРОВЕНЬ ДЕТАЛИЗАЦИИ ДАННЫХ ОБ ИСПОЛНЕНИИ

ПРОГРАММЫ РАЗВИТИЯ И СОДЕРЖАНИЯ
ДОРОЖНО-ТРАНСПОРТНОГО КОМПЛЕКСА

ПОДПРОГРАММЫ (НАПРАВЛЕНИЯ)

МЕРОПРИЯТИЯ

ОБЪЕКТЫ

наименование	Код	Бюджетная ставка и (или) предельный объем бюджетных ассигнований	Срок проектирования и строительства	Выполнено на 1 января 2017 г.	Объем бюджетных ассигнований 2017 г.	Объем бюджетных ассигнований 2016 г.	Объем бюджетных ассигнований 2014 г.	Отпущено на 1 января 2017 г.
Бюджетный фонд на 2015-2016 гг.	17 А 0000	30 202 546,1		9 771 252,9	3 122 892,0	1 978	3 420	10 870 852,0
Обеспечение безопасности и профилактика правонарушений	17 А 0000	17 910 007,6		7 167 907,6	1 951 646,6	1 709	623 238,6	9 671 794,4
Итого	17 А 0000 0304	17 910 007,6		7 167 907,6	1 951 646,6	1 709	623 238,6	9 671 794,4
Административное здание (новый и второй этаж)	1	3 523 212 200-2012		2 242 867,0	205 346,6	0	0	0,0
Административное здание (Каширский шоссе вл.)	2	3 946 819 200-2012		2 268 819,6	500	0	0	0,0
Административное здание по адресу Пролетарское	3	388,3 2012-2014		0	24,3	300	25	0,0
Административное здание, ул. Кавказское	4	375 2012-2016		0	50	300	25	0,0
Административное здание, Байкальская ул. 2	5	362 2012-2013		0	262	100	0	0,0
Административное здание 2-й очереди, ул. Тавда	6	1 350 2012-2016		0	50	300	100	788,0
Административное здание 2-й очереди, ул. Тавда	7	2 666 424 2012-2017		0	70	200	150	2 100,0
Административное здание 2-й очереди, ул. Тавда	8	330 2012-2014		0	80	200	50	0,0
Комплекс административных зданий, ул. Рибинск	9	3 589 2012-2017		0	30	50	63 208,6	3 436 794,4
Административное здание по адресу ул. Календарный	10	430 2012-2014		0	50	200	150	0,0
Административное здание по адресу ПЛО "Сары"	11	53 483 200-2012		28 483,0	25	0	0	0,0
Административное здание по адресу ПЛО "Сары"	12	43 364 200-2012		18 364,4	25	0	0	0,0
Административное здание по адресу Лейбовича	13	415 2012-2017		0	15	20	30	350,0
Административное здание (Б.Чернушкинское ул.)	14	628 373 2007-2012		608 373,0	20	0	0	0,0
Итого	17 Б 0000	12 074 046,0		2 693 383,3	1 959 291,7	2 307	2 786 794,4	4 286 971,0

КЛЮЧЕВЫЕ
ПОКАЗАТЕЛИ
РЕАЛИЗАЦИИ
ПРОГРАММЫ



бюджет
план/факт



сроки
план/факт



работы
план/факт



проблемные
зоны



детализация
причин



ответственные
исполнители



календарный
план



сетевой график



график
отклонений

ПЛАНИРОВАНИЕ И КОНТРОЛЬ РАСХОДА БЮДЖЕТНЫХ СРЕДСТВ

2. КОНТРОЛЬ ОСВОЕНИЯ БЮДЖЕТА

- План/факт освоения бюджета в различных разрезах;
- Динамика освоения бюджета;
- Контроль исполнения бюджетных обязательств по текущим гос. контрактам;
- Остатки по гос. контрактам.

1. ПЛАНИРОВАНИЕ

- Планирование бюджета на основании текущих потребностей;
- Календарный план освоения бюджетных средства;
- Моделирование и прогнозирование: оценка рисков перерасхода и возникновения прибыли.



3. ОПЕРАТИВНОЕ КОРРЕКТИРОВАНИЕ

- Оперативное внесение корректировок в текущий план финансирования;
- Прогноз финансового обеспечения и сравнительный анализ.

4. АНАЛИЗ И ОТЧЕТНОСТЬ

- Анализ финансирования в разрезе программ/ подпрограмм/ мероприятий/ объектов;
- Объем лимитов по выплаченным/авансовым платежам.

КОНТРОЛЬ ХОДА СТРОИТЕЛЬСТВА

ЕДИНАЯ БАЗА ДАННЫХ ПО ОБЪЕКТАМ строительства

УЧЕТ ФИНАНСОВЫХ РАСХОДОВ

на основании принятых актов КС-2 от подрядчиков. постатейный учет затрат на ПИР, СМР, материалы, технику

КОНТРОЛЬ СРОКОВ

система прогноза, учет рисков и графики отклонений от запланированных сроков

СОКРАЩЕНИЕ СОГЛАСОВАТЕЛЬНЫХ ПРОЦЕДУР, ФОРМИРОВАНИЕ И ОТЧЕТНОЙ ДОКУМЕНТАЦИИ

Взаимодействие в режиме он-лайн на межведомственном и межотраслевом уровне

ФОРМИРОВАНИЕ И ИСПОЛЬЗОВАНИЕ ДОРОЖНОГО ФОНДА

контроль исполнения работ по содержанию дорог

КОНТРОЛЬ КАЧЕСТВА РАБОТЫ ПОДРЯДЧИКОВ

Анализ качества строительных работ, используемых материалов, соответствие требуемым стандартам качества и безопасности объектов

КОНТРОЛЬ ХОДА СТРОИТЕЛЬСТВА, РЕМОНТА И ЭКСПЛУАТАЦИИ

Ключевые показатели, контрольные точки проектов, план/факт выполнения. Календарные графики работ – Диаграмма Ганта, проблемные зоны с детализацией

ИНТЕРАКТИВНАЯ КАРТА

фото и видеархив

УПРАВЛЕНЧЕСКАЯ АНАЛИТИКА В РАЗЛИЧНЫХ РАЗРЕЗАХ

IPAD ПРИЛОЖЕНИЕ РУКОВОДИТЕЛЯ



УПРАВЛЕНИЕ ЭКСПЛУАТАЦИЕЙ



автоматический расчет затрат на материалы и работы по содержанию дорожного фонда



единая актуальная база подрядных компаний



формирование и ведение исполнительной документации



рейтинговая система оценки качества объектов и работ подрядчиков



ПЛАН - ГРАФИК МЕРОПРИЯТИЙ по оценке уровня содержания дорог (план проверок)



формирование и ведение план-графика (журнала работ) мероприятий **ПО СОДЕРЖАНИЮ ДОРОГ**



механизмы оптимизации расходов на содержание объектов



оценка транспортно – эксплуатационных показателей автомобильной дороги



ведение фото и видео отчета о проделанных работах



контроль закупочной деятельности подрядчиков



коэффициент ровности, сцепных качеств, аварийности, безопасности прочности дорожной одежды и т.д.



аналитика в разрезе ТЭП, уровня содержания, типов и количества дефектов, концентрации ДТП и т.д.

МОБИЛЬНОЕ ПРИЛОЖЕНИЕ РУКОВОДИТЕЛЯ

ИНФОРМАЦИОННО-АНАЛИТИЧЕСКАЯ ПОДДЕРЖКА ПРИНЯТИЯ РЕШЕНИЙ



Слежение за техникой через устройства на базе Android и iOS.



Отображение объектов и информации о них на карте.



Управление задачами – постановка задач конкретному исполнителю, контроль их выполнения.



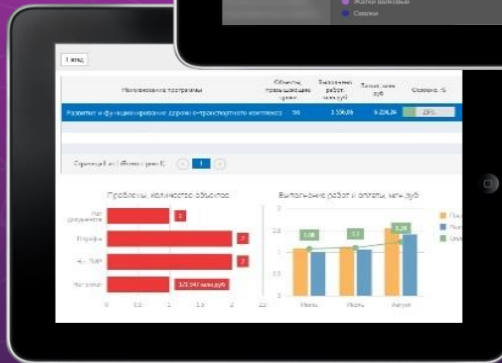
Сбор сообщений



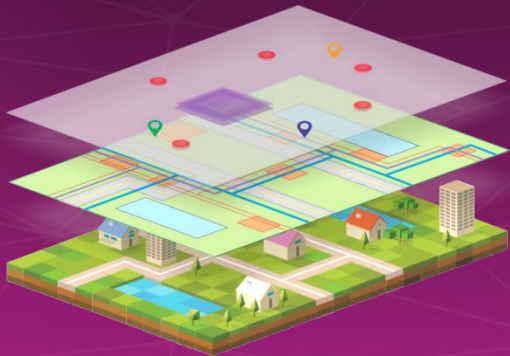
Отслеживание задач



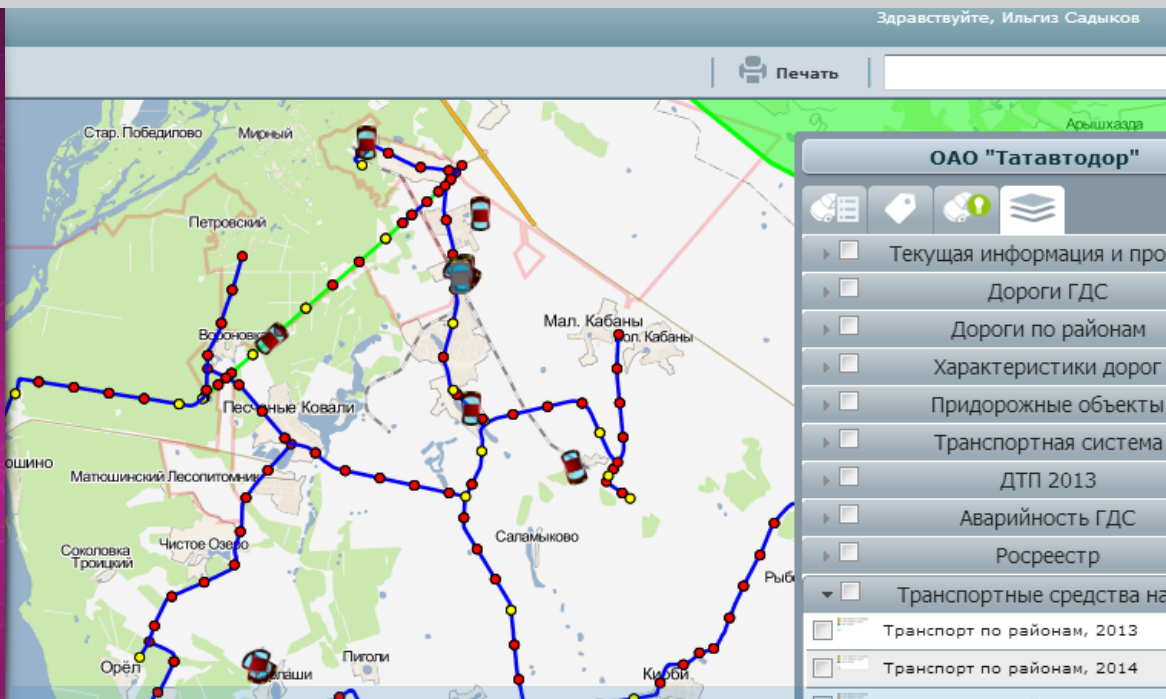
Определение текущего местоположения



ИНТЕРАКТИВНЫЕ КАРТЫ



- Текущие происшествия.
- Дорожное районирование.
- Характеристика дорог (типы покрытий, конструкция дорожной одежды, характеристики земляного полотна).
- Придорожные объекты (мосты, автобусные остановки, ж/д переезды, перекрестки, километровые столбы, характеристики обочин, переходно-скоростные полосы, трубы).
- Данные метеостанций государственных дорожных служб.
- Дорожно-транспортные происшествия.
- Отображение хода работ и задач



КАРТОГРАФИЧЕСКИЕ ОСНОВЫ:



МОНИТОРИНГ ТРАНСПОРТНЫХ СРЕДСТВ И СПЕЦ.ТЕХНИКИ



СИСТЕМА ПОЗВОЛЯЕТ ОСУЩЕСТВЛЯТЬ МОНИТОРИНГ ТЕХНИКИ, ОТСЛЕЖИВАЯ ЕГО ПЕРЕМЕЩЕНИЕ, РАСХОД ТОПЛИВА И ДРУГИЕ ДАННЫЕ В РЕЖИМЕ РЕАЛЬНОГО ВРЕМЕНИ.



- Повышение качества обслуживания



- Повышение уровня безопасности дорожного движения



- Повышение безопасности перевозок



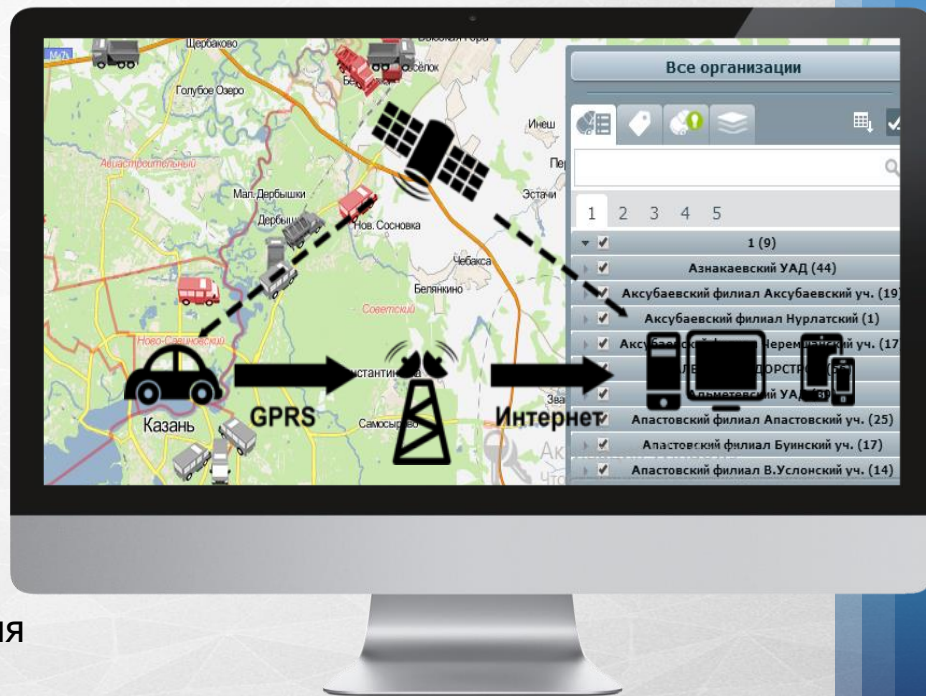
- Повышение эффективности использования спец. техники



- Снижение расхода топлива



- Повышение эффективности управления персоналом



АНАЛИТИКА

Анализ агрегированных данных



Анализ исполнения программ и финансовых показателей



Анализ уровня содержания дорог



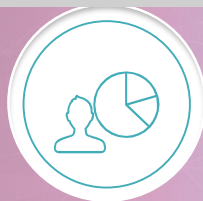
Выработка плана работ



Моделирование и прогнозирование развития дорожно-транспортного комплекса



Составление рейтингов подрядчиков



АНАЛИТИКИ

ПОЛЬЗОВАТЕЛИ
МОДУЛЯ:



РУКОВОДИТЕЛИ НАПРАВЛЕНИЙ



ОТЧЕТНОСТЬ



УПРАВЛЕНИЕ ЗАДАЧАМИ

Возможность групповой работы и согласования решений, обеспечение связей с исполнителями



Планирование задач и распределение ресурсов



Использование ЭП



Формирование и назначение исполнителя проектов, планов, задач



Доступ к нормативно-справочной информации



Конструктор бизнес-процессов



Задачи по расписанию, напоминание о сроках



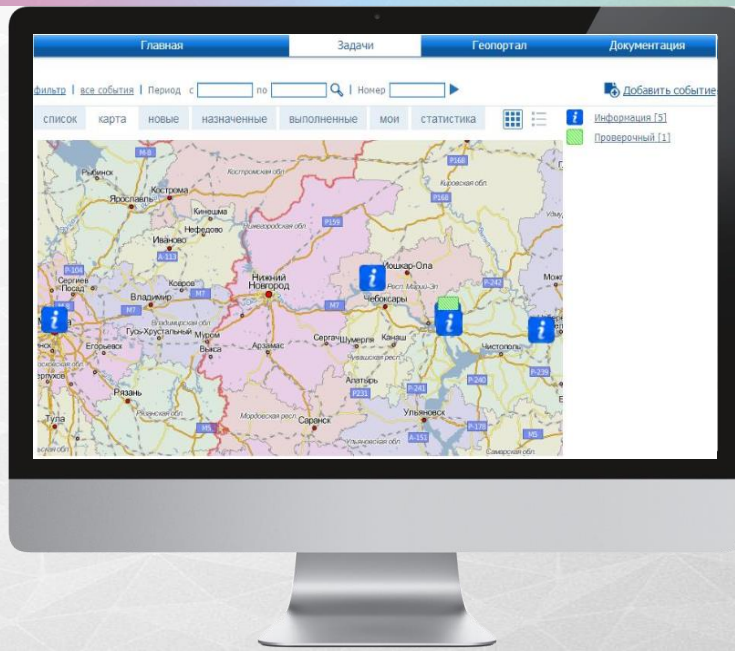
Геопривязка задач



ПОЛЬЗОВАТЕЛИ
МОДУЛЯ:



Аналитики Руководители Операторы



ВИЗУАЛИЗАЦИЯ

Мониторинг финансовой,
производственной
и другой деятельности



Визуализация хода работ,
фото,-видеоотчеты



Отображение
показателей на карте,
мониторинг подвижных
объектов



Визуализация
задач



Отображение
результатов
анализа



Визуализация проблемных зон
дорожного фонда субъекта,
предупреждение критических
показателей



ПОЛЬЗОВАТЕЛИ
МОДУЛЯ:



Аналитики Руководители Операторы



ОЖИДАЕМЫЕ РЕЗУЛЬТАТЫ ВНЕДРЕНИЯ



Получение целостной и достоверной картины о текущем состоянии дорожно-транспортного комплекса субъекта.



Повышение результативности реализуемых программ, достижение плановых показателей.



Повышение эффективности использования бюджетных средств.



Увеличение доли протяженности и срока службы автомобильных дорог, в соответствии с нормативными требованиями.



Повышение эффективности управления процессами строительства, ремонта и эксплуатации объектов.



Повышение эффективности управления объектами дорожно-транспортного комплекса в части эксплуатации и содержания.

ОЖИДАЕМЫЕ РЕЗУЛЬТАТЫ ВНЕДРЕНИЯ



Повышение эффективности межведомственного и межотраслевого взаимодействия.



Повышение эффективности использования транспорта и дорожной техники.



Повышение оперативности и актуальности предоставления отчетов.



Снижение количества ДТП и смертности на дорогах.



Повышение пропускной способности дорог - снижение транспортной составляющей в цене товаров – экономическое развитие субъекта.



Повышение инвестиционной привлекательности субъекта.



Облачные технологии
управления

**СПАСИБО
ЗА ВНИМАНИЕ**

BARC.ТЕХНОЛОГИИ УПРАВЛЕНИЯ 8-800-555-06-40