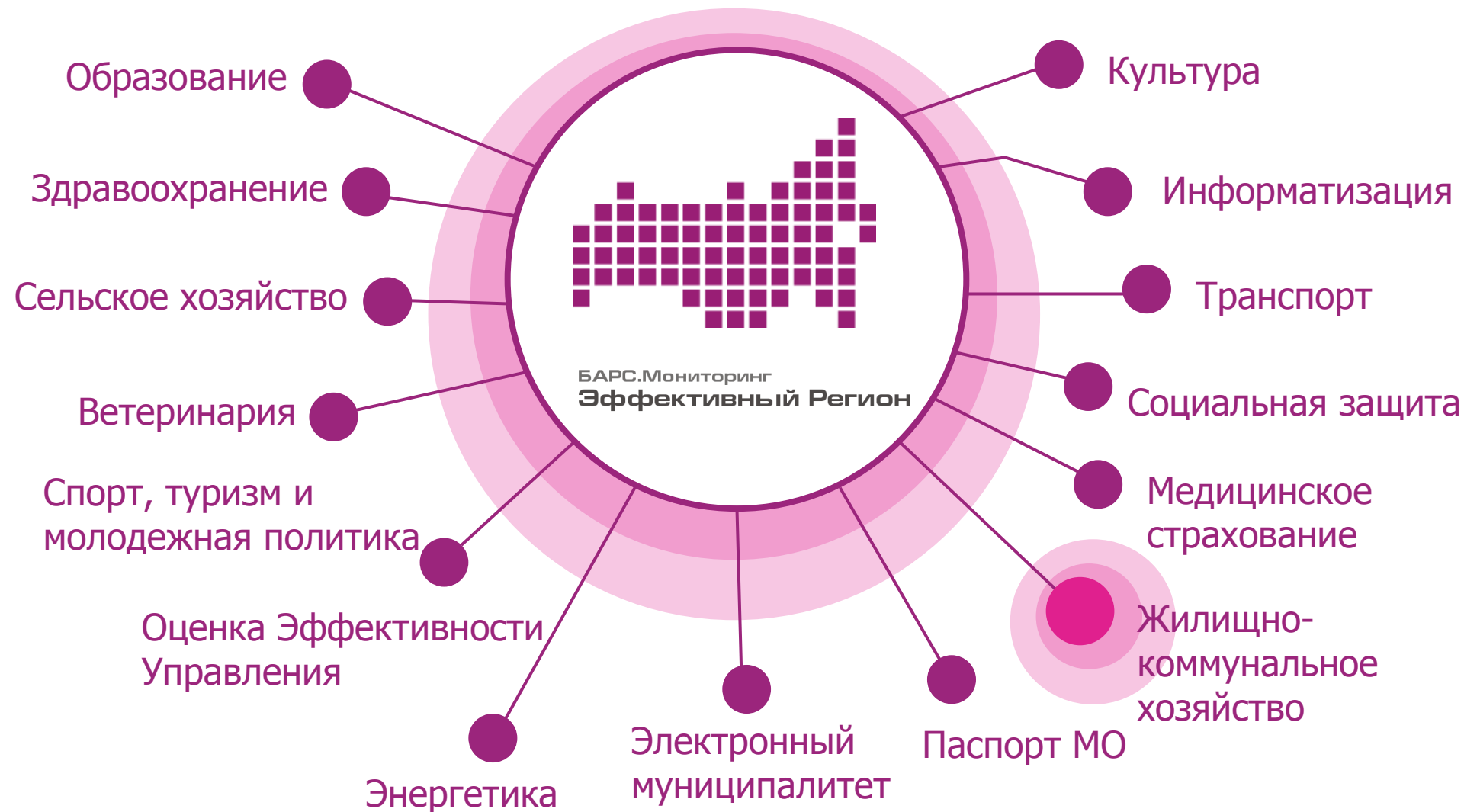


БАРС.Мониторинг-ЖКХ



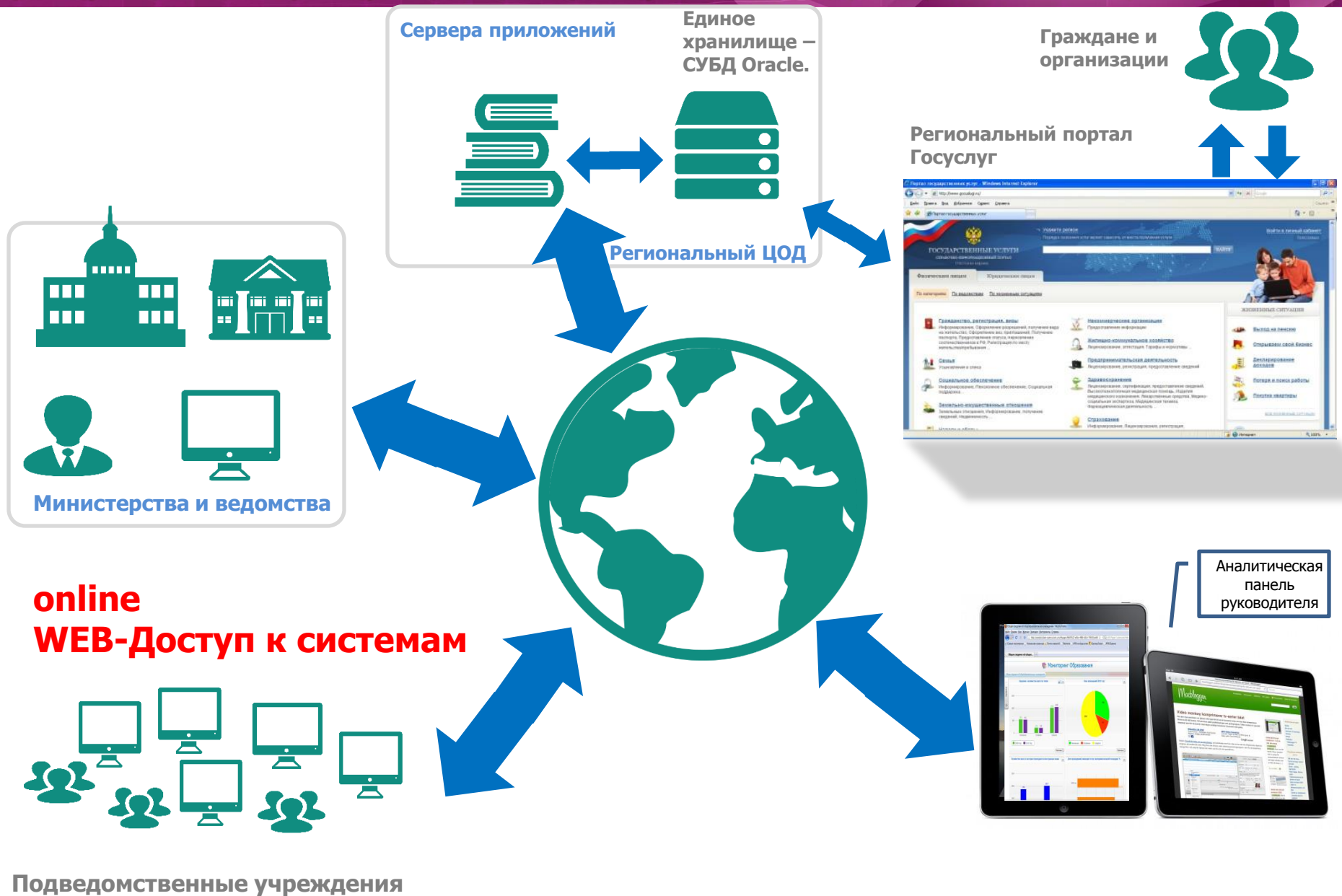
РЕШЕНИЯ БАРС ГРУП ДЛЯ КОМПЛЕКСНОЙ АВТОМАТИЗАЦИИ



Участники, функции и проблемы обработки документов



Информационная схема взаимодействия!



Возможности Системы



Online-сбор информации по учреждениям



Анализ и прогнозирование

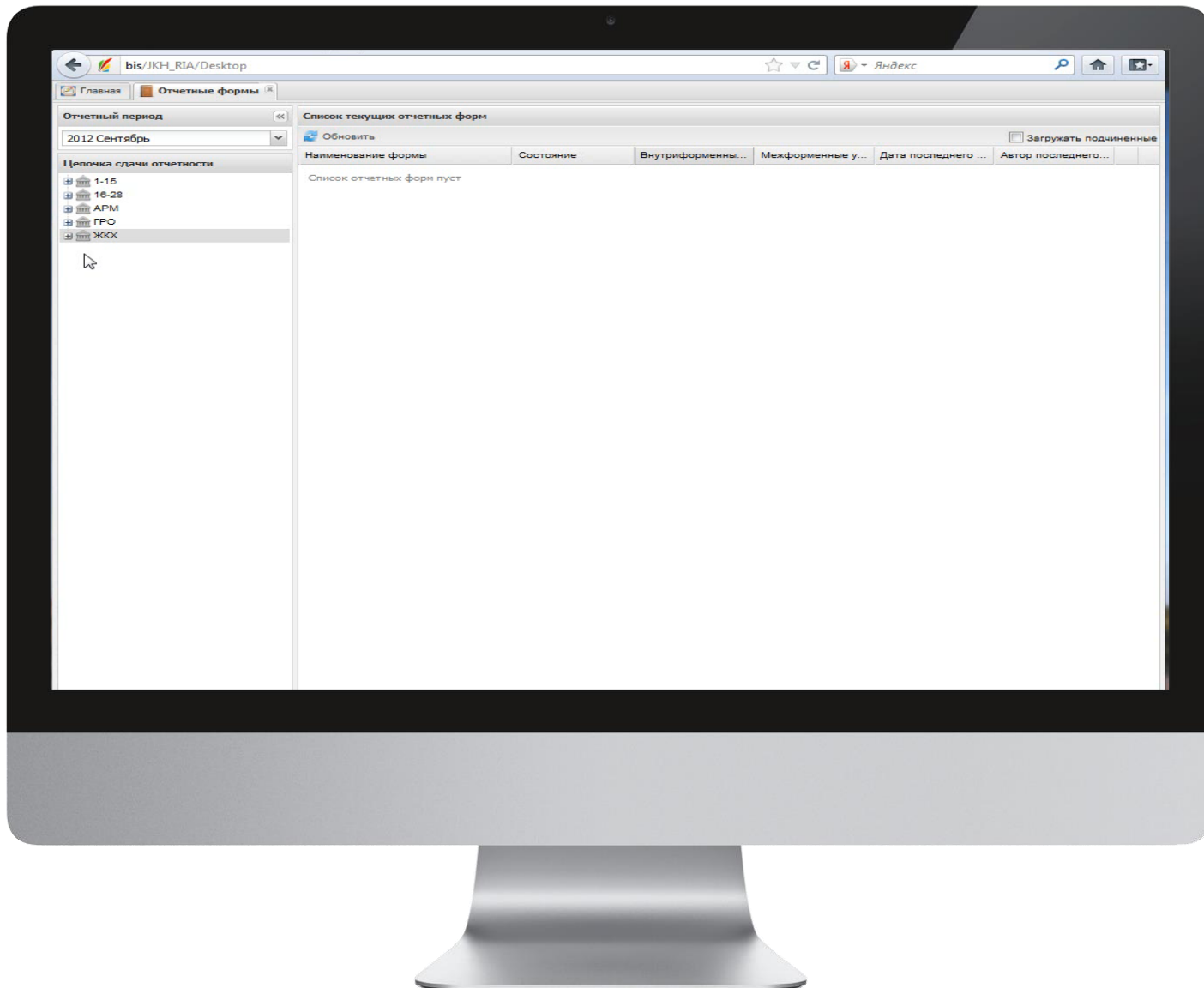


Аналитическая панель руководителя



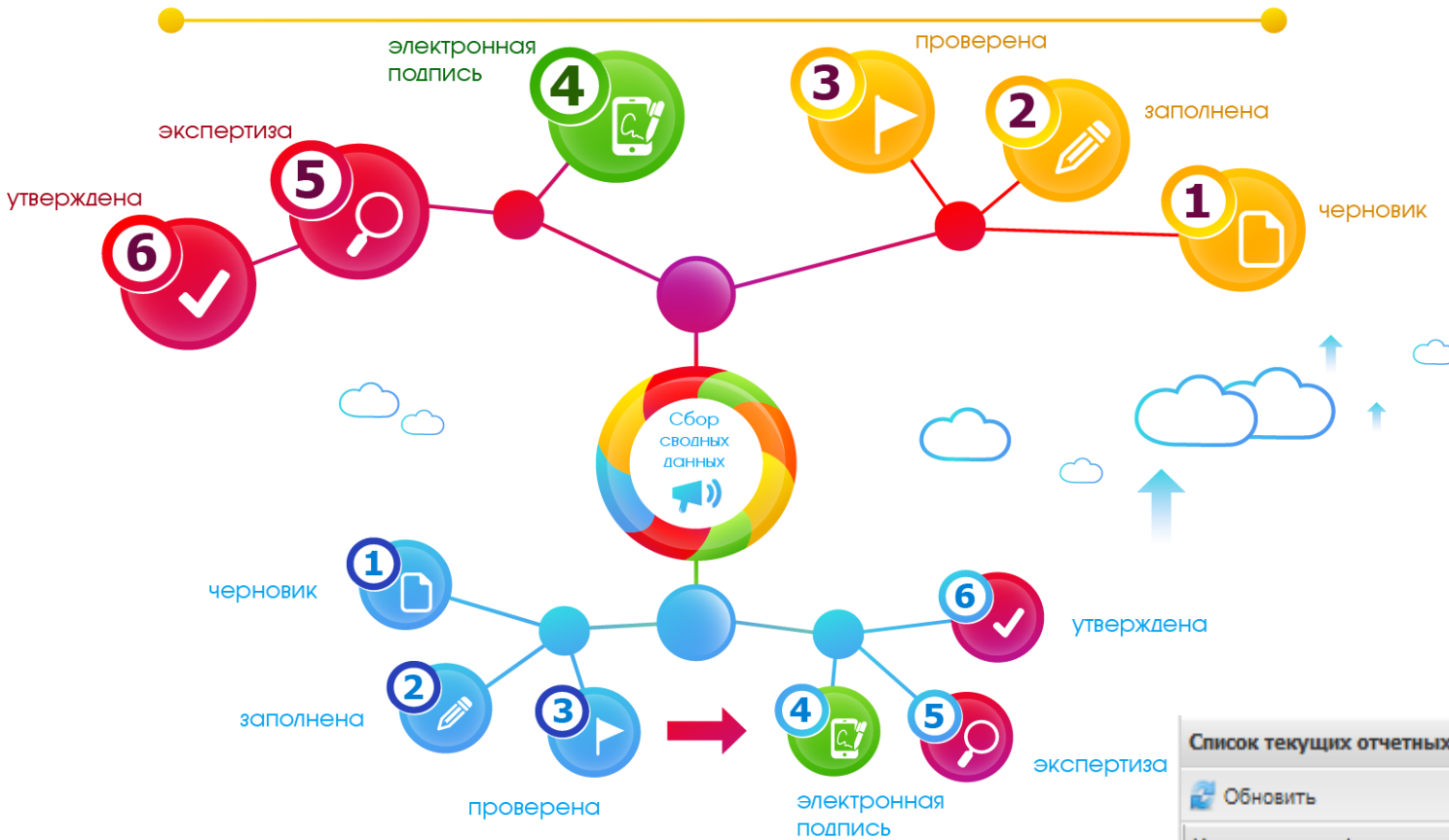
Взаимодействие с порталом гос. услуг

Online-сбор информации по учреждениям



Поддержка многоуровневого сбора отчетности

ГОЛОВНОЕ УЧРЕЖДЕНИЕ

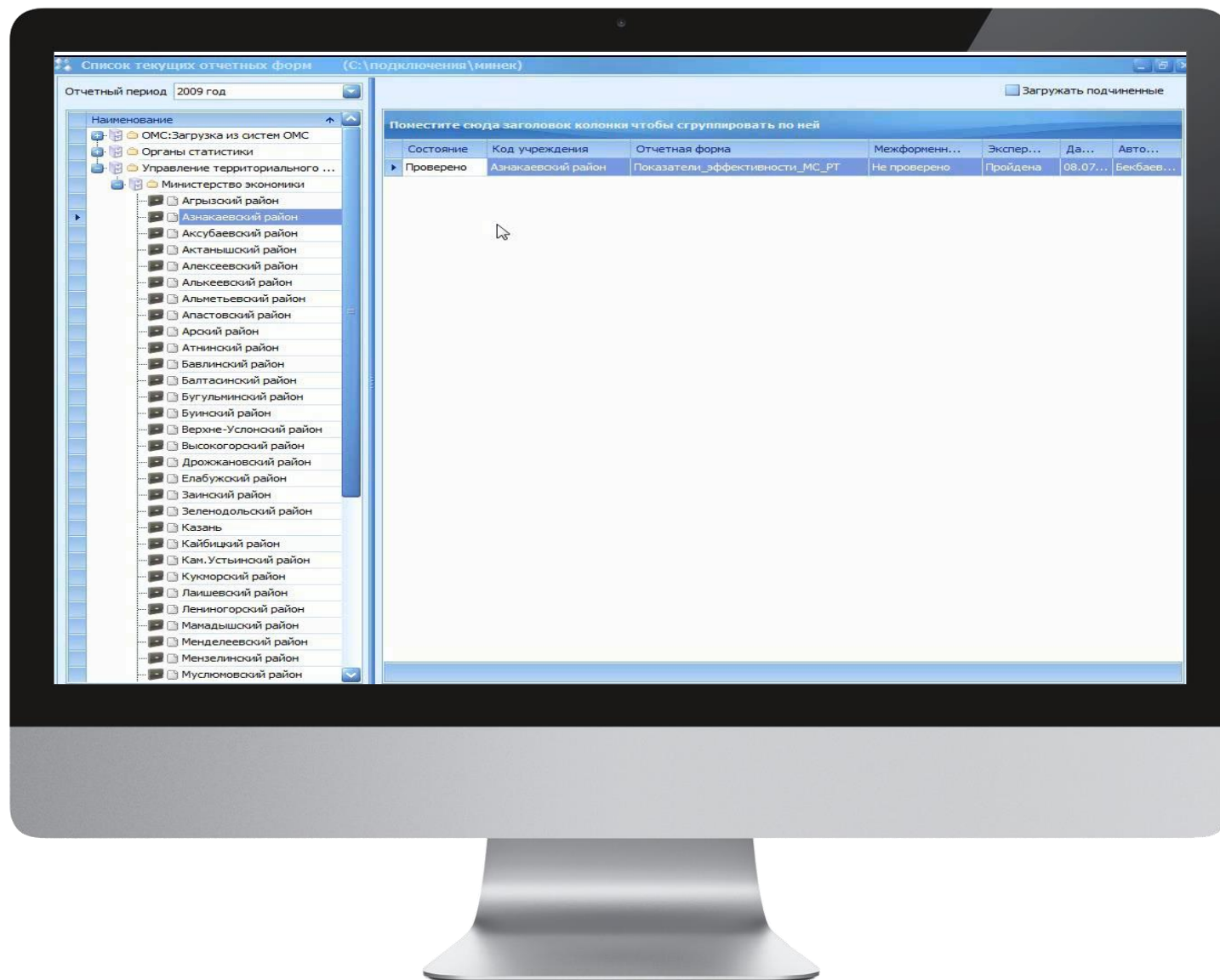


ПОДВЕДОМСТВЕННОЕ УЧРЕЖДЕНИЕ

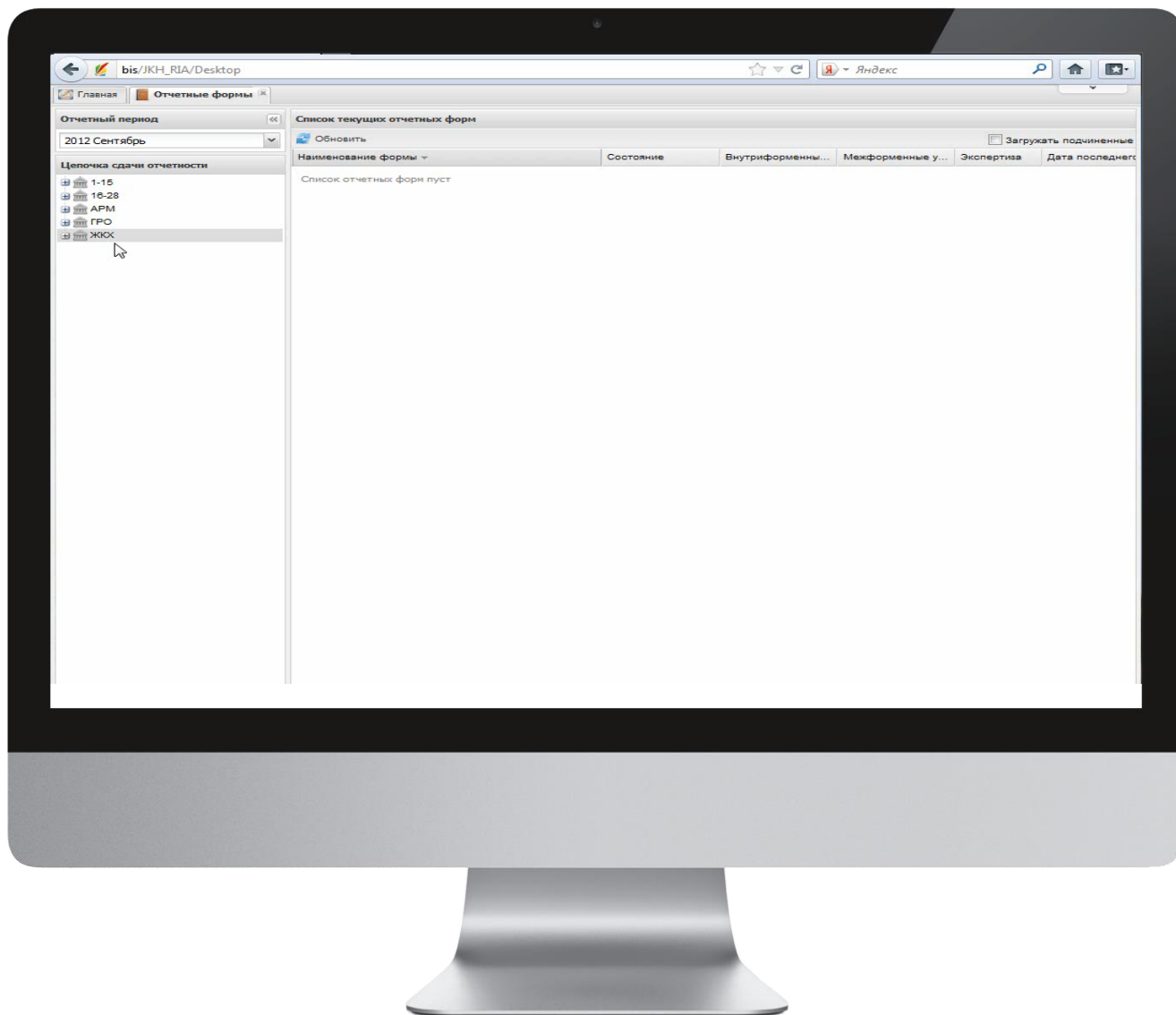
Список текущих отчетных форм

Наименование формы ▲	Состояние	Внутриформен...
1_ЖКХ_ЗИМА	Экспертиза	Имеются ошибки
Отчёт о ходе выполнения мер...	Черновик	Не проверено
Перечень необходимых сведе...	Проверено	Проверено
Торговый Реестр	Заполнено	Не проверено
Учет потребления топливно-зн...	Черновик	Не проверено
Учет потребления топливно-зн...	Утверждено	Проверено

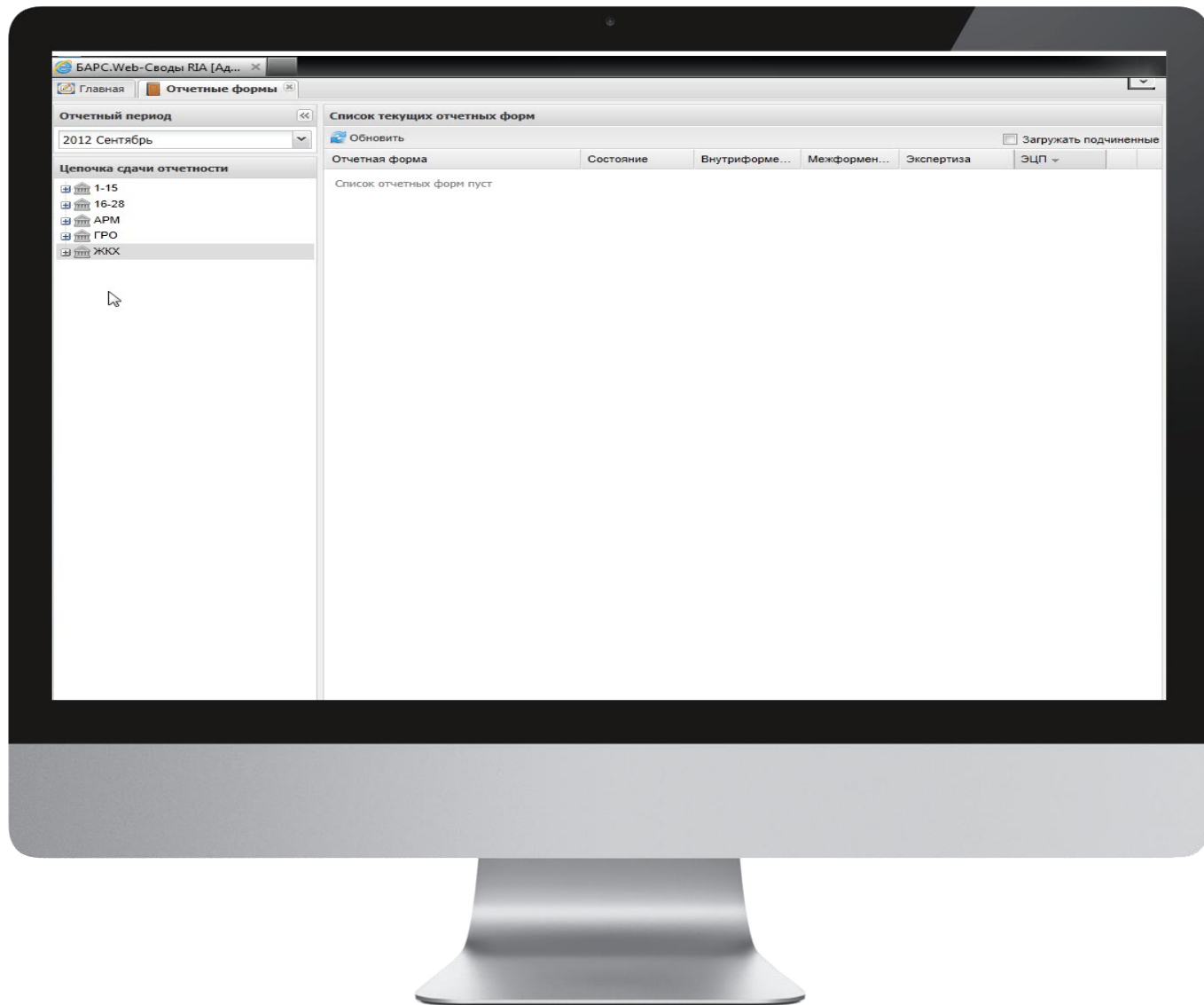
Электронное оповещение участников взаимодействия



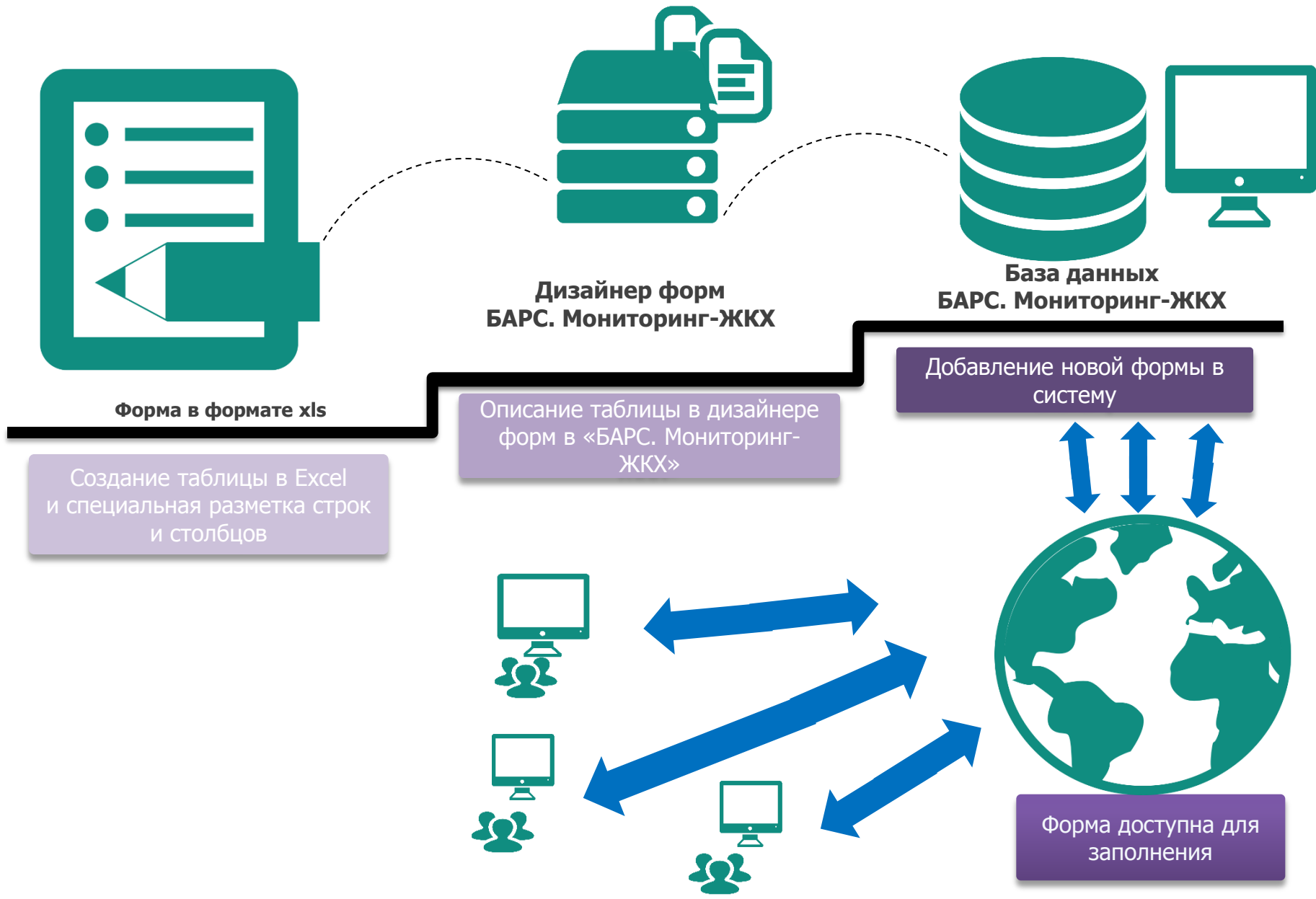
Эффективный мониторинг процесса заполнения форм



Подпись ЭЦП утвержденных форм



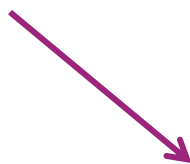
Формирование нерегламентированной отчетности за три простых шага



Гибкая система разграничений прав доступа к данным



ОГРАНИЧЕНИЯ
НА ДОСТУП



Роли пользователя



ПОЛЬЗОВАТЕЛИ

НА ЧТО МОЖНО ОГРАНИЧИТЬ ДОСТУП

Форма

Отчетный период
и компонент отчетного периода

Элементы форм
(строки, столбцы, вкладки, ячейки)

ВИДЫ ОГРАНИЧЕНИЙ

Запрет на просмотр

Запрет на редактирование

Запрет на проверку увязок

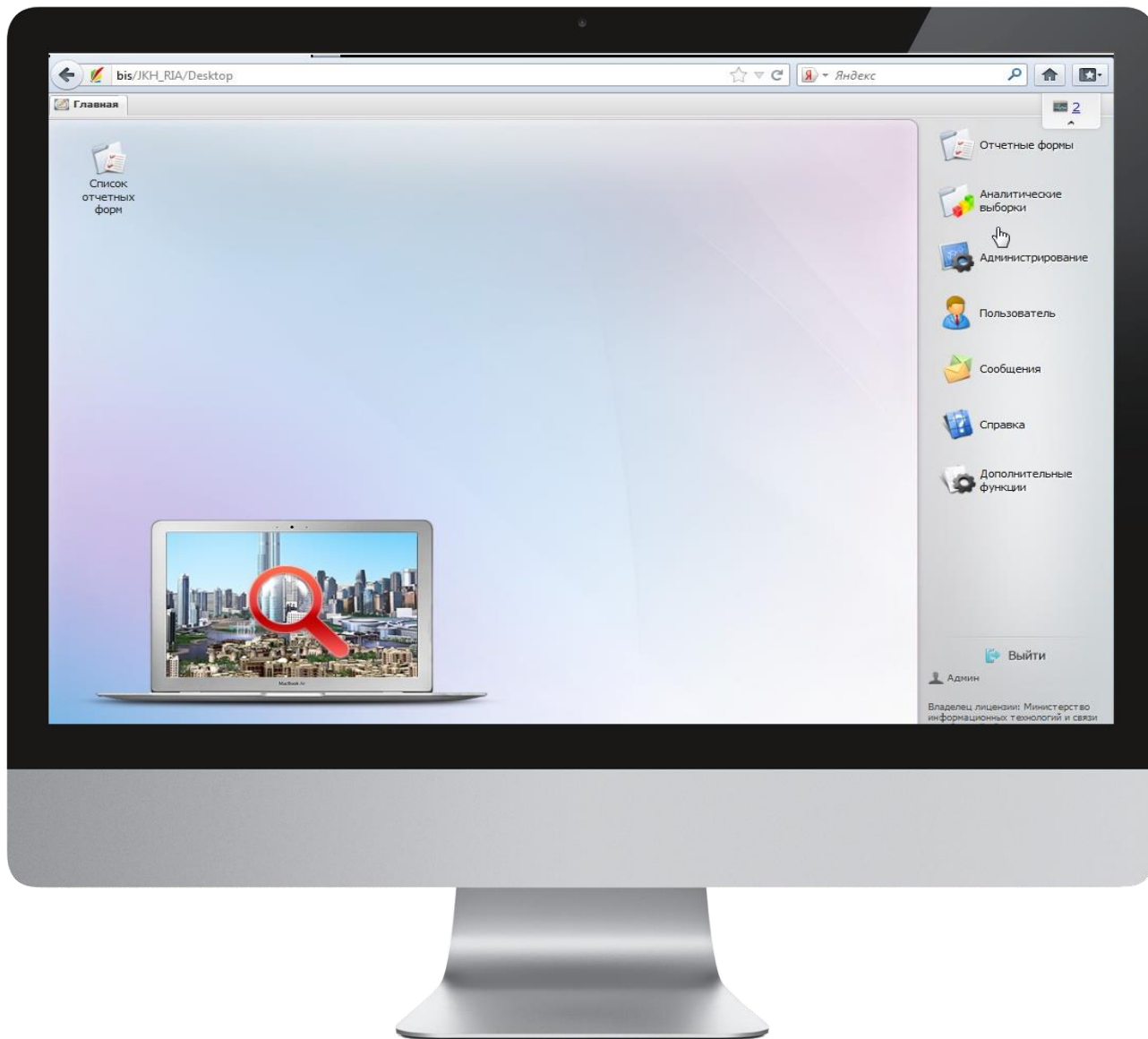
Запрет на смену статусов

Запрет на редактирование сводной формы

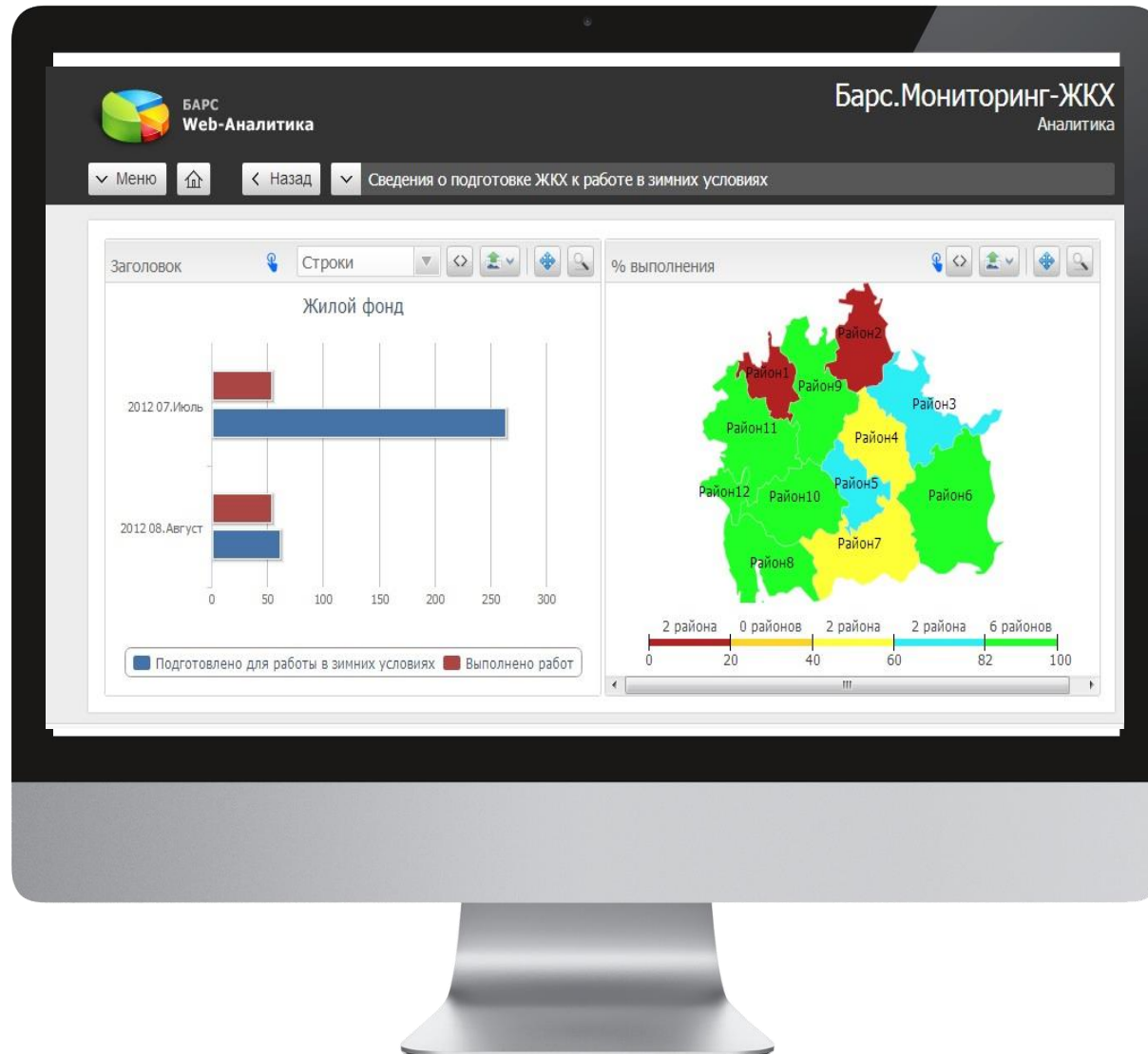
Количество форм и контрольных соотношений в реализованных проектах

Проекты	Количество форм	Количество контрольных соотношений
Бюджетная отчетность + ФАЦ	128	31 005
Мониторинг образования	126	4 150
Мониторинг здравоохранения	88	71250
Мониторинг социальной защиты	126	1407
Мониторинг культуры	46	3765
Мониторинг медицинского страхования	26	100
Мониторинг молодежи и спорта	27	1120
Мониторинг ветеринарии	14	560
Мониторинг транспорта	7	200
Мониторинг сельского хозяйства	95	350
Мониторинг ЖКХ	31	60
ИТОГО	714	113 967

Анализ и прогнозирование



<http://analytics.bars-open.ru/demo/>



Что я получаю?



Министр жилищно-коммунального хозяйства региона

- 1) Получаю как сводную, так и детализированную информацию, в разрезе каждого жилищно-коммунального хозяйства региона в графическом виде в форме графиков, диаграмм, интерактивных карт;
- 2) На основе анализа получаемой информации готовлю предложения по комплексному решению проблем ЖКХ для высшего руководства региона



Начальник отдела Министерства жилищно-коммунального хозяйства региона:

- 1) Выявляю ветхие объекты, на основании мониторинга технического состояния объектов ЖКХ, в результате чего можно эффективно планировать их ремонт, учитывать нюансы работы в зимних условиях и т.д.;
- 2) Отслеживаю динамику изменения тарифов на ЖКУ в разрезе энергетических ресурсов;
- 3) Рассчитываю фактическую потребность в средствах регионального бюджета на возмещение убытков, возникающих в результате государственного регулирования тарифов на холодную воду, водоотведение и другие ресурсы для нужд населения;
- 4) Оцениваю качество ЖКУ, предоставляемых организациями коммунального комплекса;
- 5) Оцениваю удовлетворенность населения качеством предоставляемых услуг;
- 6) Создаю отчеты для предоставления руководству с использованием графиков и диаграмм.



Специалисты министерств и ведомств, исполнительных комитетов муниципальных районов и городов региона:

- 1) Заполняем отчеты и предоставляем полную информацию по своим учреждениям, ведомствам, поселениям, не покидая рабочего места.
- 2) Имеем доступ к удобным инструментам самоконтроля заполнения отчетных форм.
- 3) Своевременно получаем информацию о начале сдачи отчетности, а также об экспертизе отправленных сведений.

«БАРС.Мониторинг» - это

7 ВІ-проектов
федерального уровня

62 субъекта РФ
работают с одной из ВІ-систем
БАРС Групп



70 % сократилась
ручная проверка
собранных данных

60 % экономия
времени на подготовку
отчетов высшему руководству

3-5 часов
вместо 5-7 дней



**СПАСИБО
ЗА ВНИМАНИЕ**

