



МОБИЛЬНОЕ ПРИЛОЖЕНИЕ КУРАТОРА ИАС «УПРАВЛЕНИЕ ПРОЕКТАМИ СТРОИТЕЛЬСТВА»

ВОЗМОЖНОСТИ МОБИЛЬНОГО ПРИЛОЖЕНИЯ КУРАТОРА



**МОБИЛЬНЫЙ ДОСТУП К
ИНФОРМАЦИИ И ДОКУМЕНТАЦИИ ПО ОБЪЕКТУ**



**ВОЗМОЖНОСТЬ ФОРМИРОВАНИЯ
ПРЕДПИСАНИЙ ПО ОБЪЕКТУ**



**ФОРМИРОВАНИЕ ФОТООТЧЕТА О
ФАКТИЧЕСКИХ ОБЪЕМАХ РАБОТ**



**ОТЧЕТ О ПРОВЕДЕНИИ ПРОВЕРКИ –
ФИКСАЦИЯ ДАТЫ, ВРЕМЕНИ И МЕСТА**



ОПЕРАТИВНЫЙ ДОСТУП К ИНФОРМАЦИИ И ДОКУМЕНТАЦИИ



РЕЕСТР ОБЪЕКТОВ КУРАТОРА

ИНФОРМАЦИЯ ПО КАЖДОМУ ОБЪЕКТУ

уникальный код, наименование, адрес, координаты,

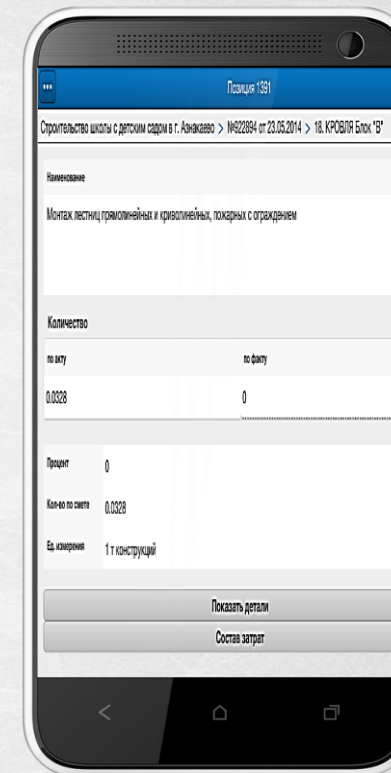
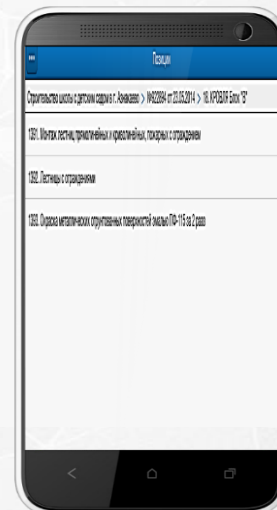
АКТЫ ВЫПОЛНЕННЫХ РАБОТ


выполненные объемы по каждой работе

детализация состава затрат по каждой позиции

ДОСТУП К НЕОБХОДИМОЙ ДОКУМЕНТАЦИИ

ПРОВЕРКА АКТОВ ВЫПОЛНЕННЫХ РАБОТ ДЕТАЛИЗАЦИЯ ДАННЫХ



 РЕЕСТР АКТОВ
ВЫПОЛНЕННЫХ
РАБОТ

 РАЗДЕЛЫ
АКТА

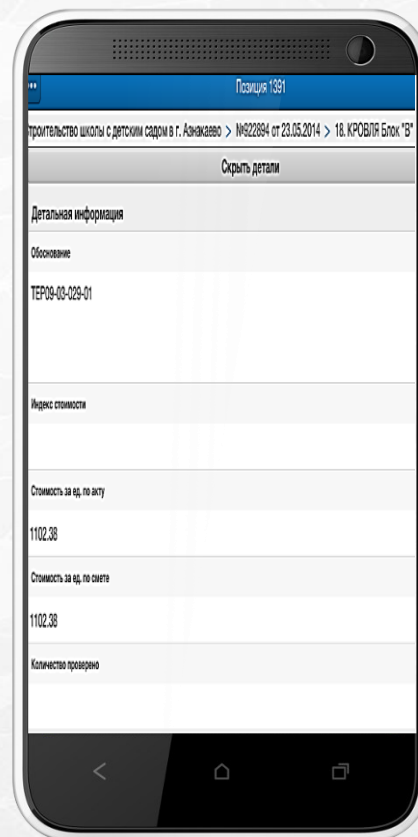
 ПОЗИЦИИ
АКТА

 КАРТОЧКА
ПОЗИЦИИ АКТА

ДЕТАЛИЗАЦИЯ ПО ПОЗИЦИИ АКТА

КАРТОЧКА ПОЗИЦИИ АКТА

наименование позиции
объем по факту проверки
объем по смете
единица измерения



ДЕТАЛИЗАЦИЯ ПО ПОЗИЦИИ

обоснование
индекс стоимости
цена (по смете и акту)
объемы по предыдущим
проверкам
объемы в работе (по другим
актам)

ВВОД ДАННЫХ О ФАКТИЧЕСКИХ ОБЪЕМАХ РАБОТ И РАСХОДА МАТЕРИАЛОВ

**ВОЗМОЖНОСТЬ УКАЗАТЬ
ФАКТИЧЕСКИЕ ОБЪЕМЫ РАБОТ
НАХОДЯСЬ НА СТРОЙПЛОЩАДКЕ**

**ДАННЫЕ АВТОМАТИЧЕСКИ
ОТОБРАЖАЮТСЯ В СИСТЕМЕ**

Мобильная версия "ИАС X" 15:17 60%

85.233.79.219/monkv_mobile/#Object/2215133/SmetaAct/2283790/ActSection/186207/ActPosition/24

Позиция 1391

Строительство школы с детским садом в г. Азнакаево > №922894 от 23.05.2014 > 18. КРОВЛЯ Блок "В"

Наименование
Монтаж лестниц прямолинейных и криволинейных, пожарных с ограждением

Количество

по акту	по факту
0.0328	0.03

Кол-во по факту сохранено!

Процент 60.98

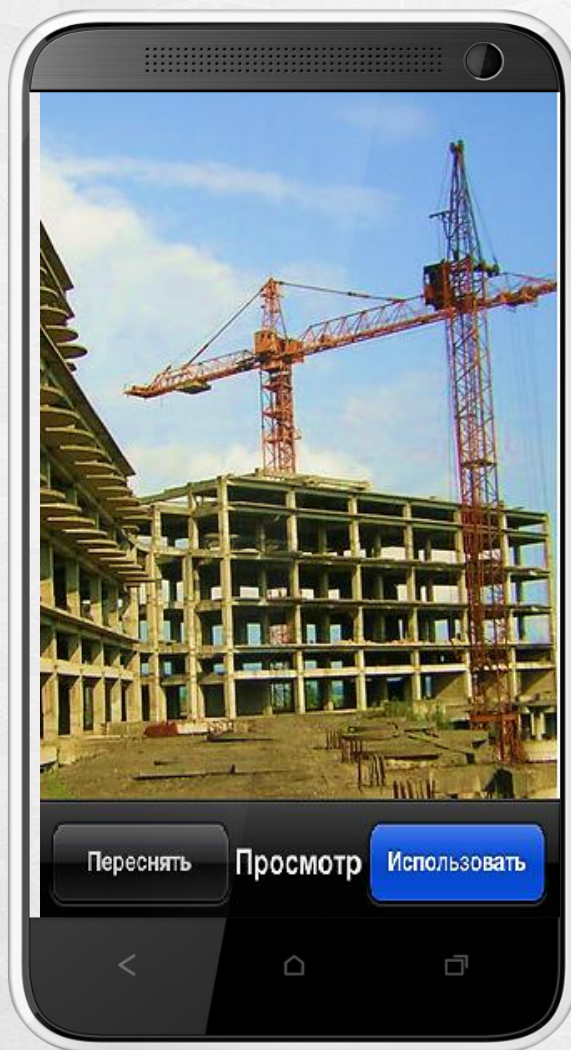
Кол-во по смете 0.0328

Ед. измерения 1 т конструкций

Показать детали

Состав затрат

ФОРМИРОВАНИЕ ФОТООТЧЕТОВ НАХОДЯСЬ НА ОБЪЕКТЕ



**ФОРМИРОВАНИЕ ФОТООТЧЕТОВ О
ФАКТИЧЕСКИХ ОБЪЕМАХ И КАЧЕСТВЕ РАБОТ**



**ПРИВЯЗКА ФОТОМАТЕРИАЛОВ К МЕСТУ
СТРОИТЕЛЬСТВА**



**ИЗВЛЕЧЕНИЕ ИЗ ФОТОМАТЕРИАЛОВ
КООРДИНАТ МЕСТА СТРОИТЕЛЬСТВА**

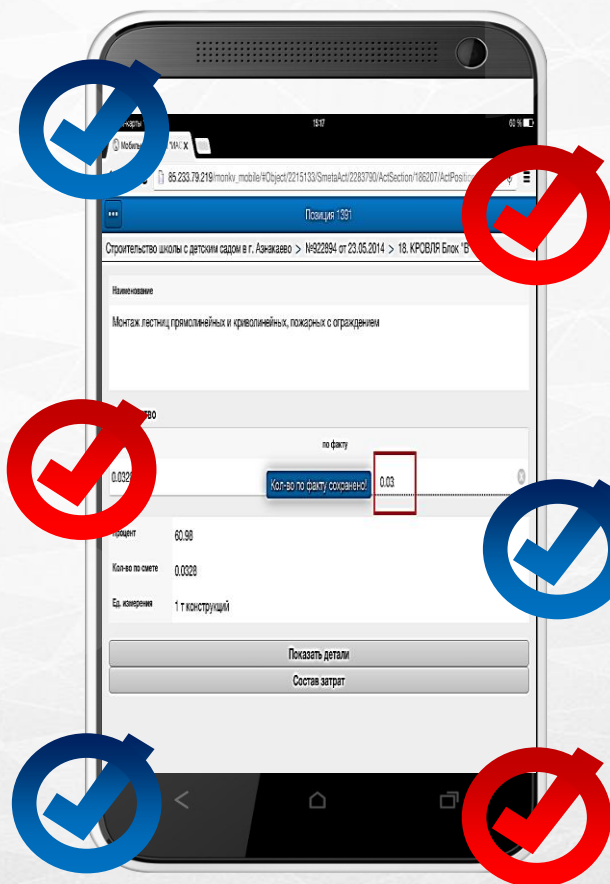
ПРЕИМУЩЕСТВА МОБИЛЬНОГО ПРИЛОЖЕНИЯ

СУЩЕСТВЕННОЕ ПОВЫШЕНИЕ СКОРОСТИ И КАЧЕСТВА ПРОВЕДЕНИЯ ПРОВЕРЕК ОБЪЕМОВ ВЫПОЛНЕНИЯ

ОПЕРАТИВНЫЙ ДОСТУП К НУЖНОЙ ИНФОРМАЦИИ ПО ОБЪЕКТУ

ЭКОНОМИЯ ВРЕМЕНИ И РЕСУРСОВ НА ПОИСК ИСХОДНОЙ ИНФОРМАЦИИ ПО ОБЪЕКТУ

ОПЕРАТИВНОСТЬ И ЭФФЕКТИВНОСТЬ ПРИНЯТИЯ РЕШЕНИЙ НА СТРОЙПЛОЩАДКЕ



КОНТРОЛЬ КАЧЕСТВА РАБОТЫ КУРАТОРА

ПРОСТОЙ И ПОНЯТНЫЙ ИНТЕРФЕЙС ПРИЛОЖЕНИЯ
УДОБСТВО В РАБОТЕ

ЗАМЕНА БУМАЖНОГО УЧЕТА НА ЭЛЕКТРОННЫЙ НАХОДЯСЬ НА СТРОЙПЛОЩАДКЕ



СПАСИБО ЗА ВНИМАНИЕ!